



SAN CRISTÓBAL DE
LA LAGUNA



EXCMO. AYUNTAMIENTO DE SAN CRISTÓBAL DE LA LAGUNA
ÁREA DE SEGURIDAD CIUDADANA

PLAN DE EMERGENCIAS MUNICIPAL DE PROTECCIÓN CIVIL

PLAN DE ACTIVIDADES MUNICIPAL

RIESGO DE TRANSPORTE DE MERCANCÍAS
PELIGROSAS

GUÍA BÁSICA DE ACTUACION EN DISTINTOS
SINIESTROS

Edición	Nº Revisión	Fecha	Anexo	Idioma
B	1.0	20.12.2011	1	ES



PATRIMONIO DE LA HUMANIDAD

Ficha de revisiones del Plan de Emergencias Municipal de Protección Civil

Nº Revisión	Fecha	Descripción de la modificación
1.0	20.12.2011	Actualización de los datos

Aprobación de la actual revisión del documento

	Revisión	Aprobación
Nombre		
Función		
Fecha		
Firma		



ANEXO Núm. 1

GUÍA BÁSICA DE ACTUACIÓN EN DISTINTOS SINIESTROS

ÍNDICE

Apartado	Pág.
1. Introducción.....	3
2. Siniestro con materias peligrosas clase 1: explosivos	4
3. Siniestro con materias peligrosas clase 5.1 y 5.2 peróxidos y comburentes	5
4. Siniestro con materias peligrosas infecciosas clase 6.2	6
5. Siniestro con líquidos tóxicos, corrosivos e inflamables.....	7
6. Siniestro con gases licuados	8
7. Siniestro con gases criogénicos	9
8. Siniestro con acetileno	10

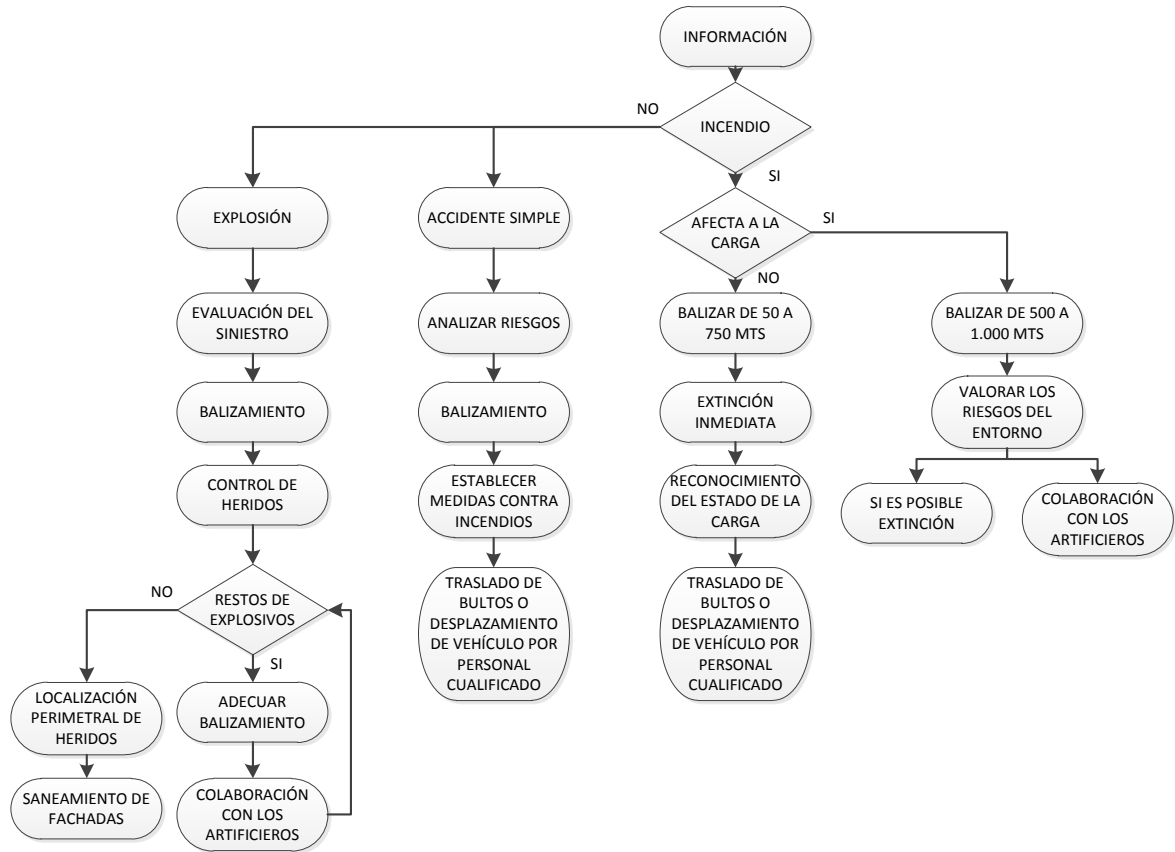
1. INTRODUCCIÓN

Esta guía obtenida del PEMERCA pretende servir de ayuda en la toma de decisiones por parte Jefe del Puesto de Mando Avanzado, del responsable del grupo de intervención y en las primeras actuaciones del CECOES.

Como ningún siniestro tiene exactamente las mismas características que otro, esta guía debe usarse sólo como referencia y la persona que dirige la intervención, debe tomar las decisiones más adecuadas a cada tipo de siniestro valorando todos los factores presentes en la emergencia.

2. SINIESTRO CON MATERIAS PELIGROSAS CLASE 1: EXPLOSIVOS

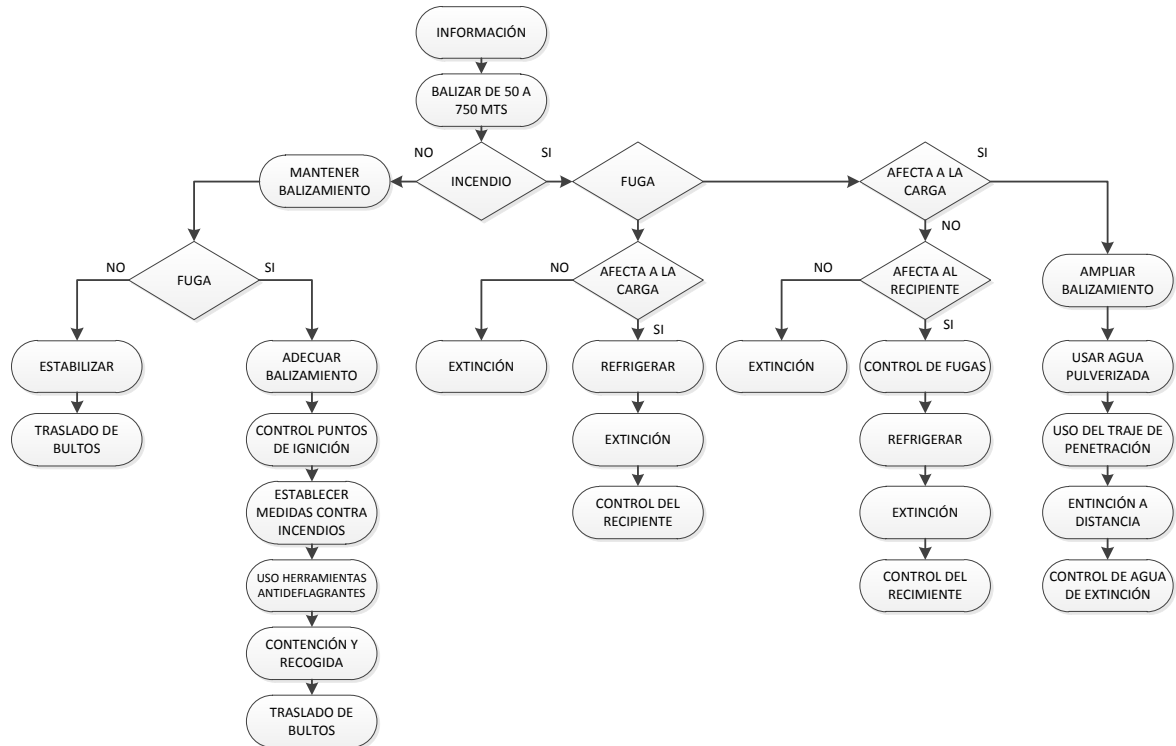
Diagrama
Intervención en caso de siniestro con materias peligrosas clase 1: explosivos



Fuente: Plan PEMERCA

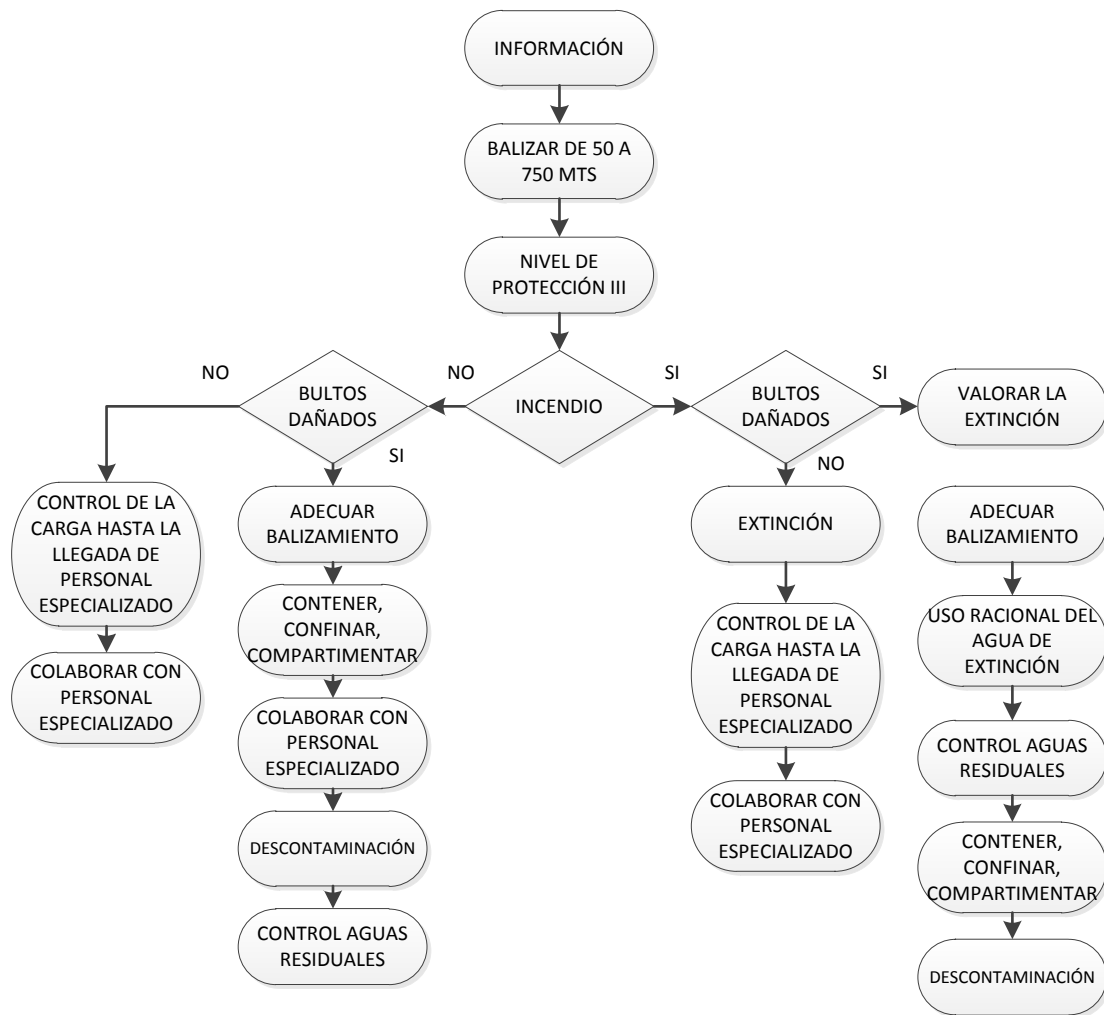
3. SINIESTRO CON MATERIAS PELIGROSAS CLASE 5.1 Y 5.2 PERÓXIDOS Y COMBURENTES

Diagrama Intervención en caso de siniestro con materias peligrosas clase 5.1 y 5.2 peóxidos y comburentes



4. SINIESTROS CON MATERIAS PELIGROSAS INFECCIOSAS CLASE 6.2

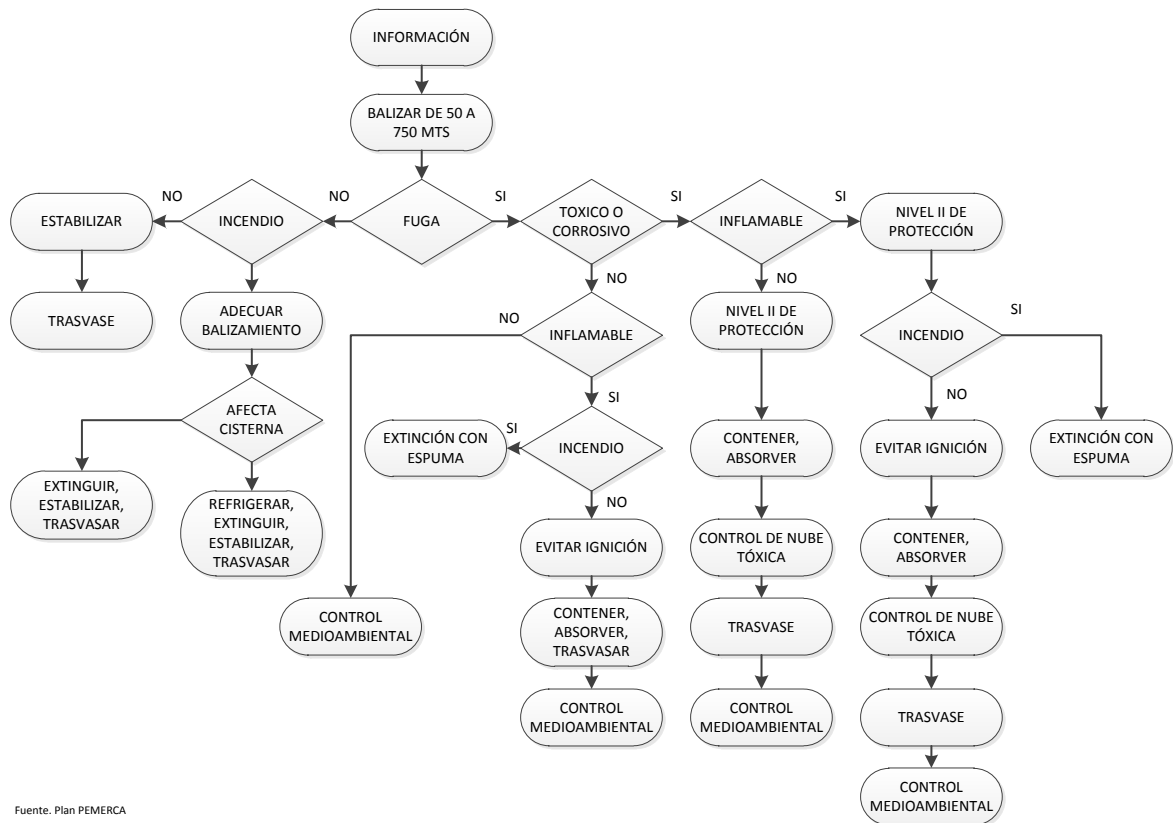
Diagrama
Intervención en caso de siniestro con materias peligrosas infecciosas clase 6.2



Fuente. Plan PEMERCA

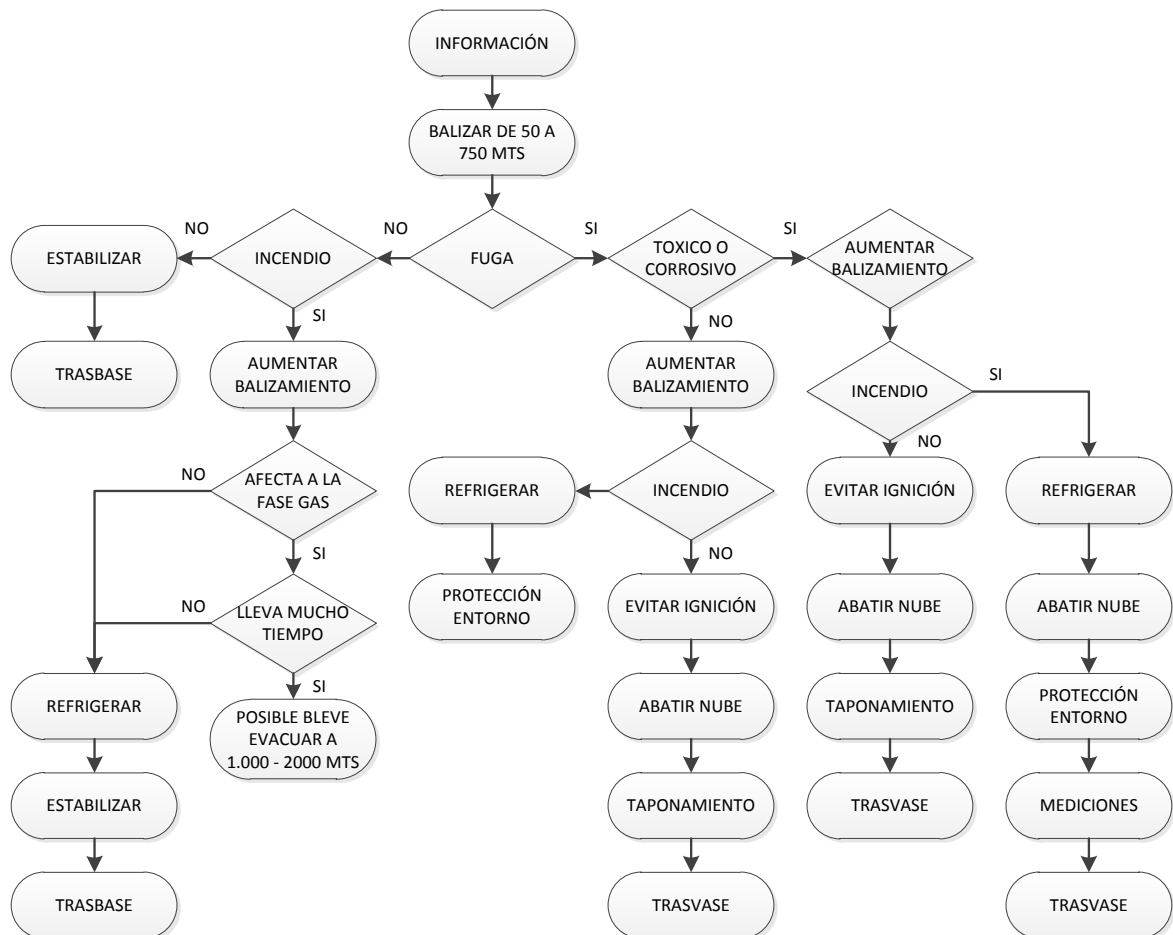
5. SINIESTROS CON LÍQUIDOS TÓXICOS, CORROSIVOS E INFLAMABLES

Diagrama
 Intervención en caso de siniestro con líquidos tóxicos, corrosivos e inflamables



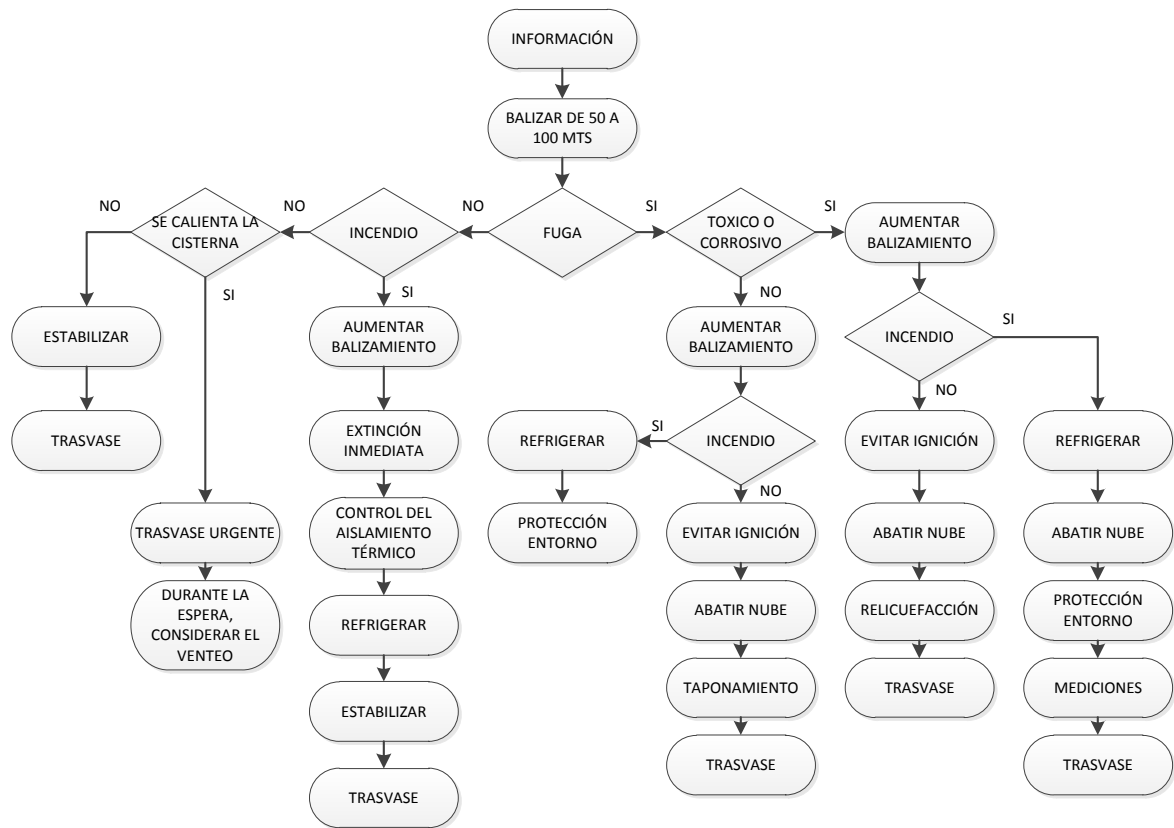
6. SINIESTROS CON GASES LICUADOS

Diagrama
Intervención en caso de siniestro con gases licuados



7. SINIESTROS CON GASES CRIOGENICOS

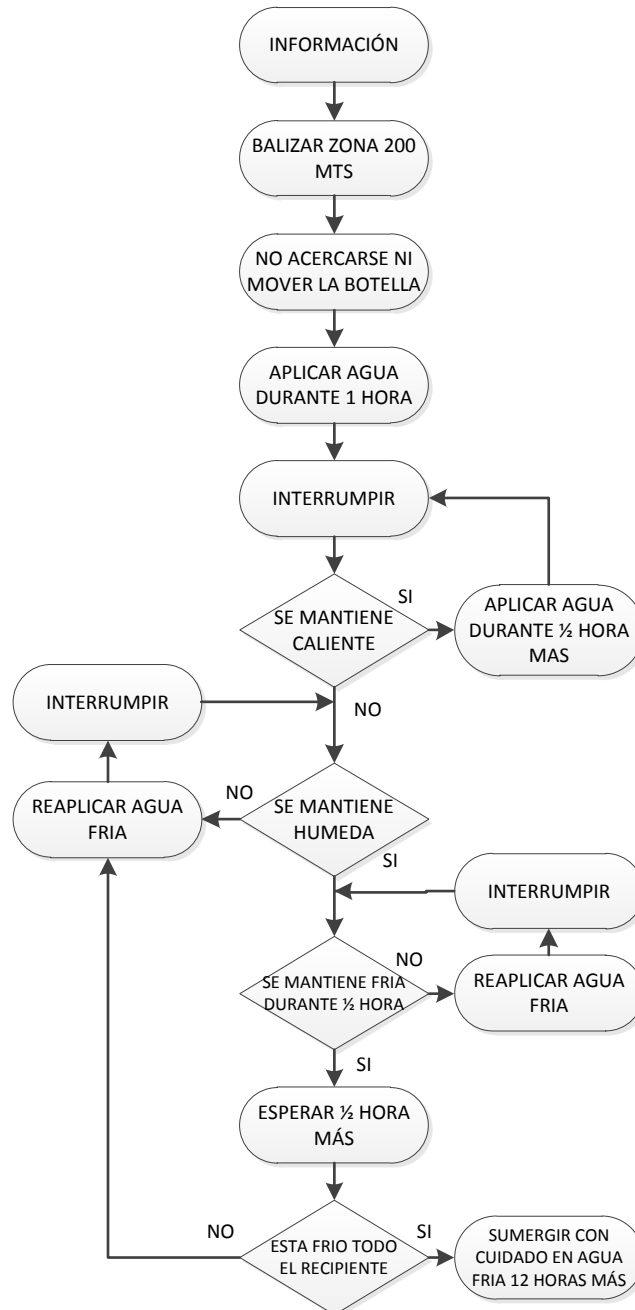
Diagrama
Intervención en caso de siniestro con gases criogénicos



Fuente. Plan PEMERCA

8. SINIESTROS CON ACETILENO

Diagrama
 Intervención en caso de siniestro con acetileno



Fuente. Plan PEMERCA