



SAN CRISTÓBAL DE
LA LAGUNA



EXCMO. AYUNTAMIENTO DE SAN CRISTÓBAL DE LA LAGUNA
ÁREA DE SEGURIDAD CIUDADANA

PLAN DE EMERGENCIAS MUNICIPAL DE PROTECCIÓN CIVIL

ANEXO Núm. 10

RELACIÓN DE ZONAS MILITARES

Edición	Nº Revisión	Fecha	Anexo	Idioma
B	1.0	20.12.2011	10	ES



PATRIMONIO DE LA HUMANIDAD



Gerencia Municipal de Urbanismo
 Término Municipal de La Laguna
 ARCHIVO MILITAR

Escala 1 : 1.000

Vista:
 Callejero Municipal - Ayuntamiento de La Laguna



Gerencia Municipal de Urbanismo
 Término Municipal de La Laguna
 BASE DE HELICOPTEROS BHELMA VI

Vista:
 Callejero Municipal - Ayuntamiento de La Laguna

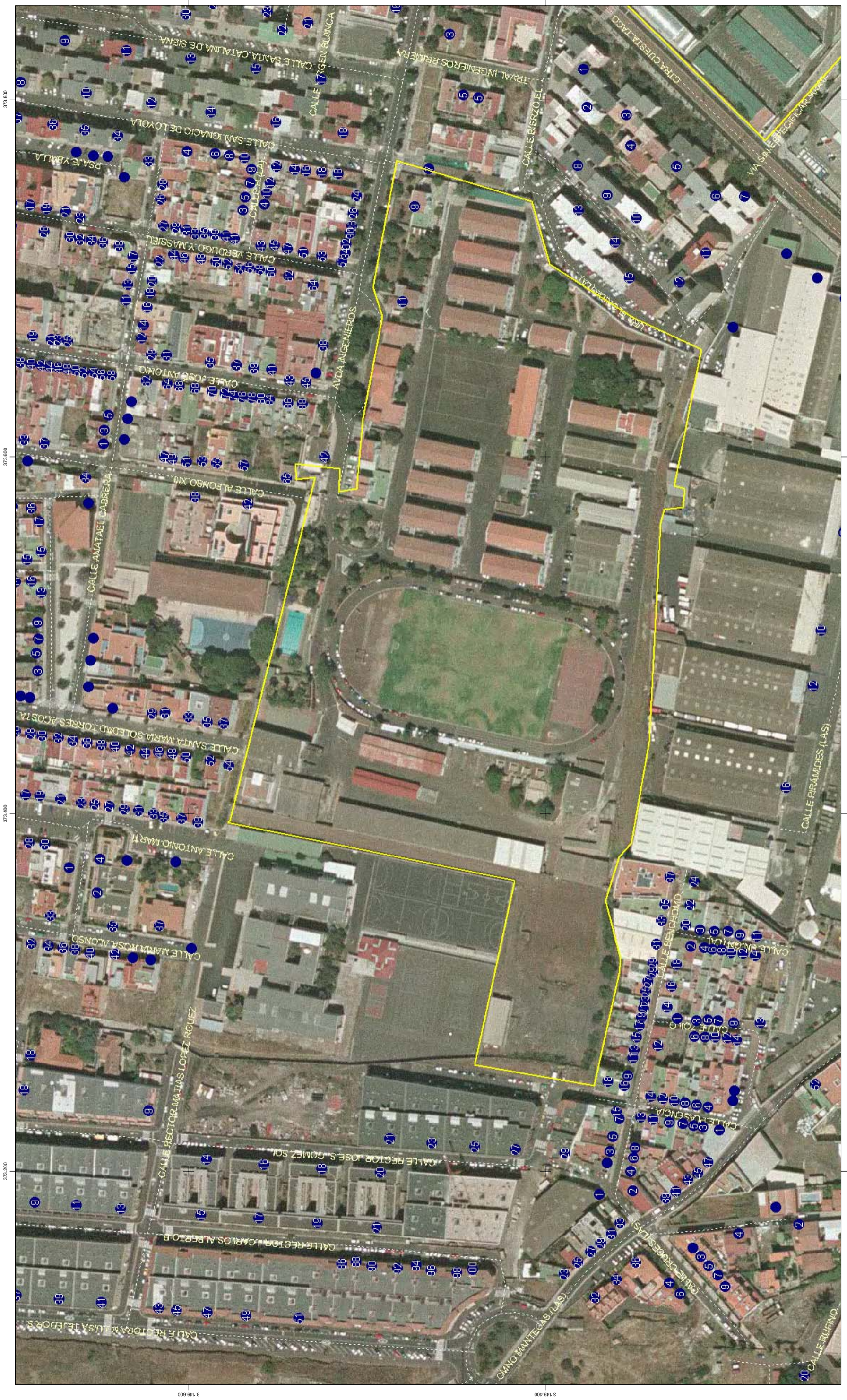
Escala 1 : 2.000



Gerencia Municipal de Urbanismo
 Término Municipal de La Laguna
 CAMPO DE TIRO LAS RAICES

Escala 1 : 2.000

Vista:
 Callejero Municipal - Ayuntamiento de La Laguna



373.200

373.400

373.600

373.800

3.149.600

3.149.400

373.200

373.400

373.600

373.800



EXCMO. AYUNTAMIENTO DE
SAN CRISTÓBAL DE
LA LAGUNA

Gerencia Municipal de Urbanismo
Término Municipal de La Laguna
CUARTEL DE LAS CANTERAS

Vista:
Callejero Municipal - Ayuntamiento de La Laguna

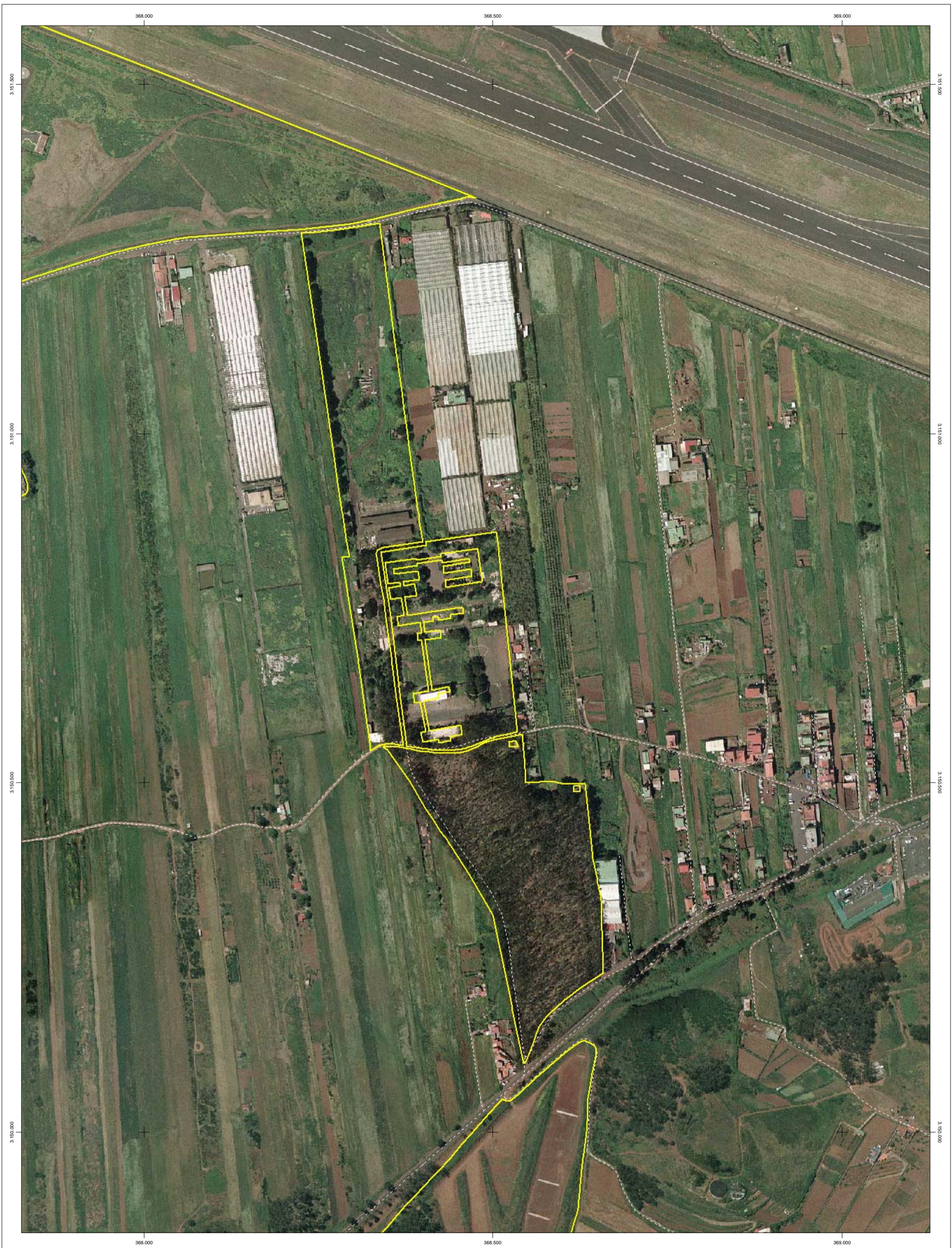
Escala 1 : 2.000



Gerencia Municipal de Urbanismo
Término Municipal de La Laguna
CUARTEL LA MINA

Vista:
Callejero Municipal - Ayuntamiento de La Laguna

Escala 1 : 2.000



Gerencia Municipal de Urbanismo
 Término Municipal de La Laguna
 CUARTEL LAS RAICES

Vista:
 Callejero Municipal - Ayuntamiento de La Laguna

Escala 1 : 5.000

3.151.000

3.150.800

3.150.600

367.800
367.600
367.400
367.200
367.000
366.800

367.800
367.600
367.400
367.200
367.000
366.800

3.151.000

3.150.800

3.150.600



Gerencia Municipal de Urbanismo
 Término Municipal de La Laguna
 CUARTEL DE LOS RODEOS



373.800

373.600

373.400

373.200

373.800

373.600

373.400

373.200

Gerencia Municipal de Urbanismo

Término Municipal de La Laguna

GRUPO DE MANTENIMIENTO



EXCMO. AYUNTAMIENTO DE
**SAN CRISTÓBAL DE
 LA LAGUNA**



3.148.000

3.147.800

371.200

371.000

370.800

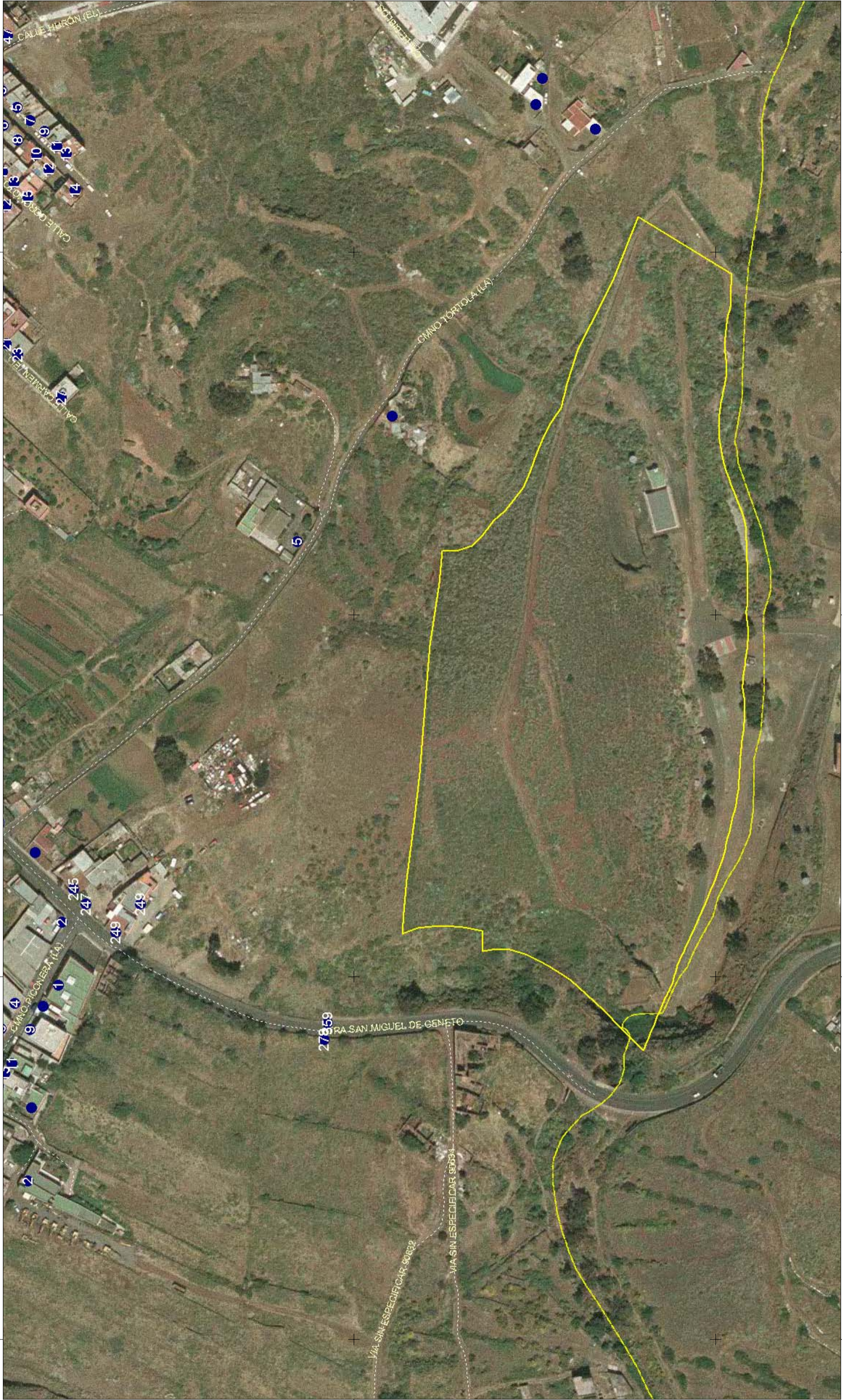
370.600

371.200

371.000

370.800

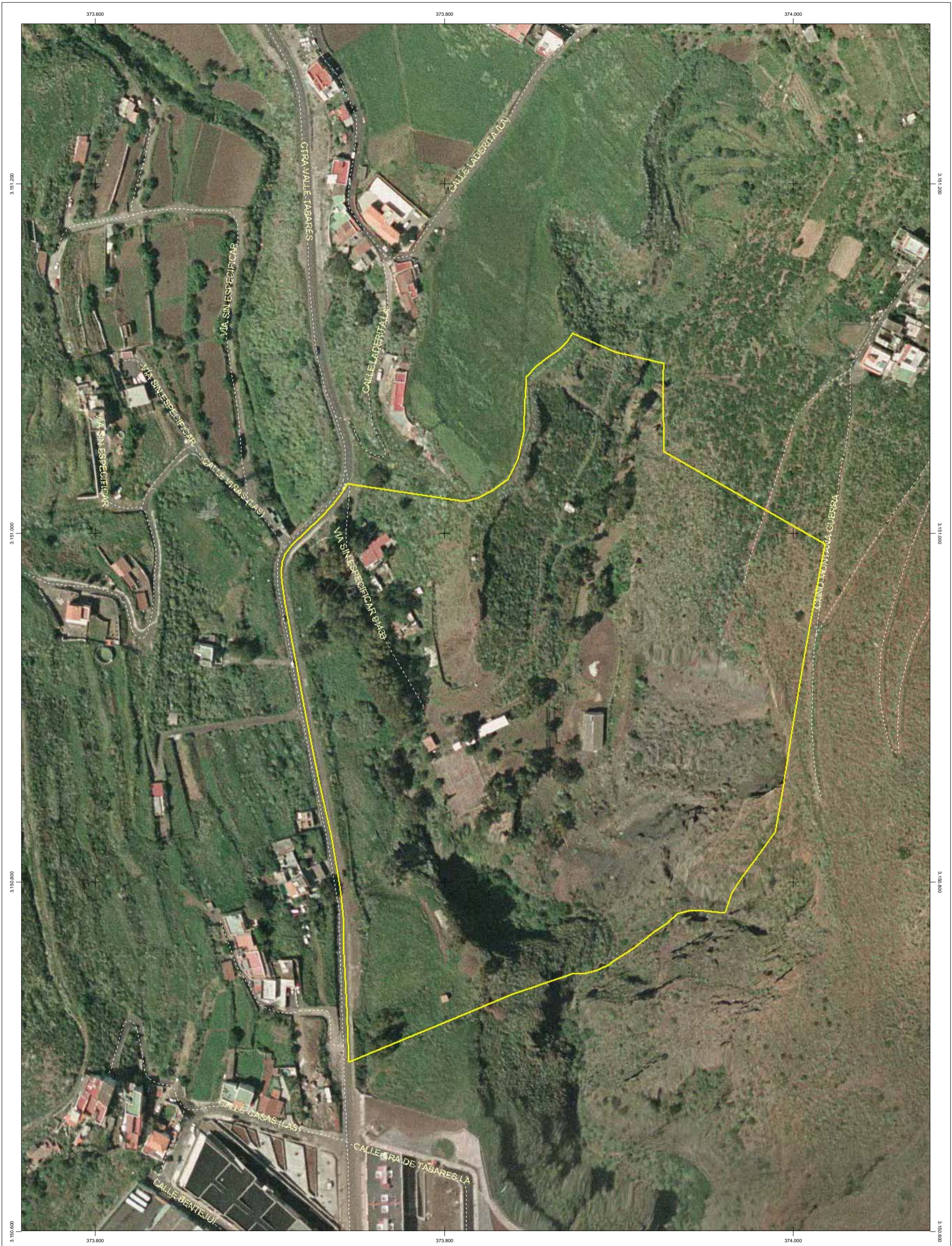
370.600



Gerencia Municipal de Urbanismo
 Término Municipal de La Laguna
 POLVORIN DE GENETO

Vista:
 Callejero Municipal - Ayuntamiento de La Laguna

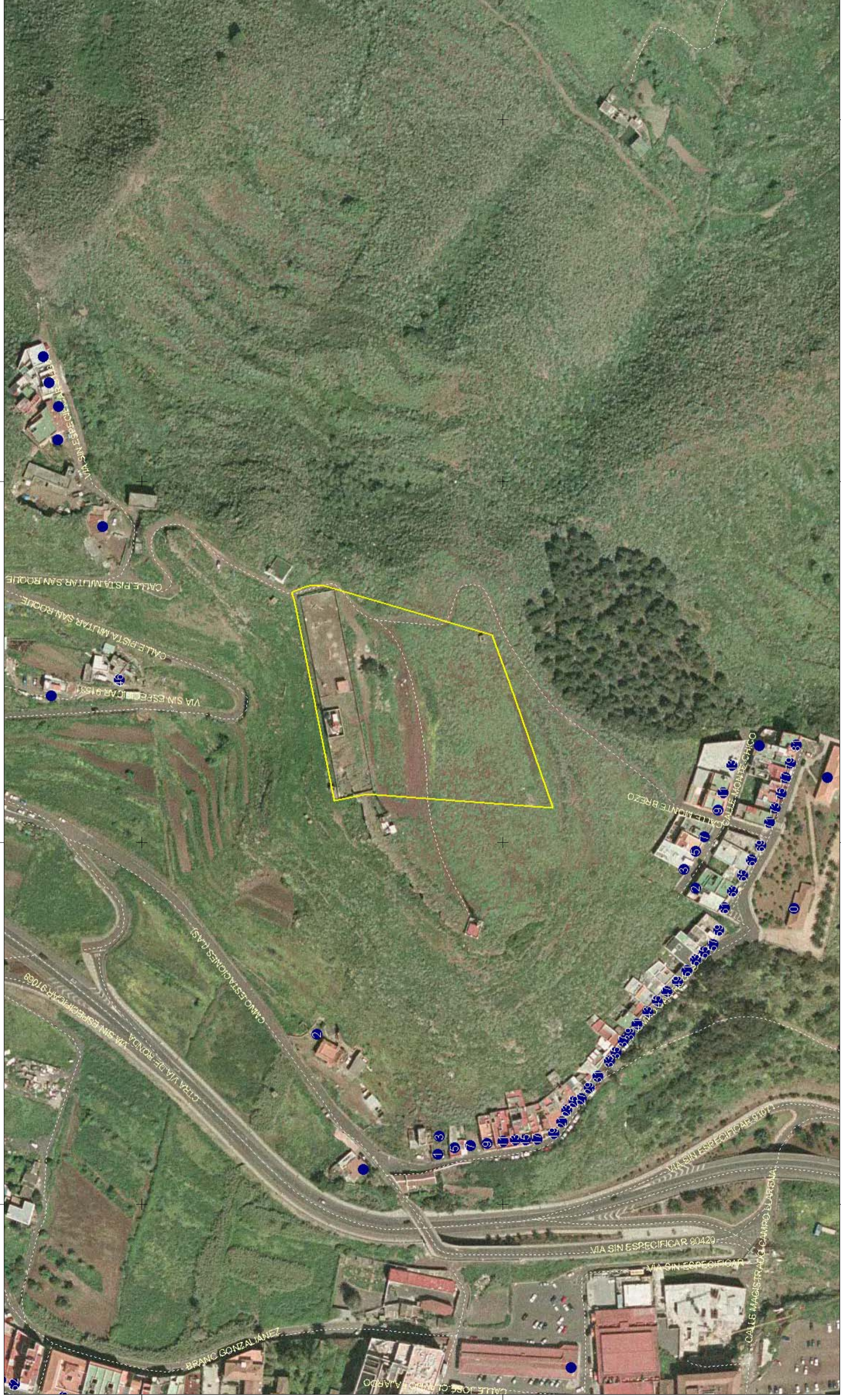
Escala 1 : 2.000



Gerencia Municipal de Urbanismo
Término Municipal de La Laguna
POLVORIN DE TABARES

Escala 1 : 2.000

Vista:
Callejero Municipal - Ayuntamiento de La Laguna





EXCMO. AYUNTAMIENTO DE
SAN CRISTÓBAL DE
LA LAGUNA

Gerencia Municipal de Urbanismo
Término Municipal de La Laguna
SAN FRANCISCO

