

RED DE RIEGO DEL VALLE LAS MERCEDES – JARDINA

La Red de riego de apoyo del Valle Las Mercedes – Jardina se ubica en dichas zonas, en el T.M. de San Cristóbal de La Laguna. El objeto es dotar estas zonas de una infraestructura hidráulica que actualmente no dispone, cubriendo así las necesidades hídricas de los cultivos producidos en la zona.

La red de Valle Las Mercedes – Jardina beneficiará una superficie agrícola total de aproximadamente de 245 ha.

De esta superficie, el cultivo que predomina en la zona es el cereal con un 17%, le sigue barbecho con un 16%, huerta limpia 9%, viña y millo con un 6% y hortalizas con un 5%, la superficie restante pertenece a cultivos como huerta limpia, cultivos templados, etc.

La red de riego será diseñada para una completa autonomía y operatividad de uso, dependiendo de un depósito compartido con la futura Red de riego de apoyo de la Vega Lagunera, desde el cual se suministrará a todas las parcelas de la zona por gravedad, abarcando así una mayor superficie de riego.

La Red del Valle Las Mercedes - Jardina consiste en:

Depósito El Rincón (Mesa Mota): depósito de cabecera localizado a la cota 685 m.s.n.m. que se alimentará de la futura impulsión desde la Balsa de Valle Molina hasta el depósito de Las Peñuelas.

El agua discurrirá por Carretera Mesa Mota-Camino La Triciada con el ramal principal y que, según el trazado de la documentación gráfica, discurrirá por la zona del Valle Las Mercedes y Jardina. Este depósito suministraría agua a la Red de riego Valle Las Mercedes – Jardina y a la Red de riego de la Vega Lagunera, también sería compartido de forma puntal para suministrar a la Red de riego de Los Rodeos.

Red de riego Valle Las Mercedes - Jardina

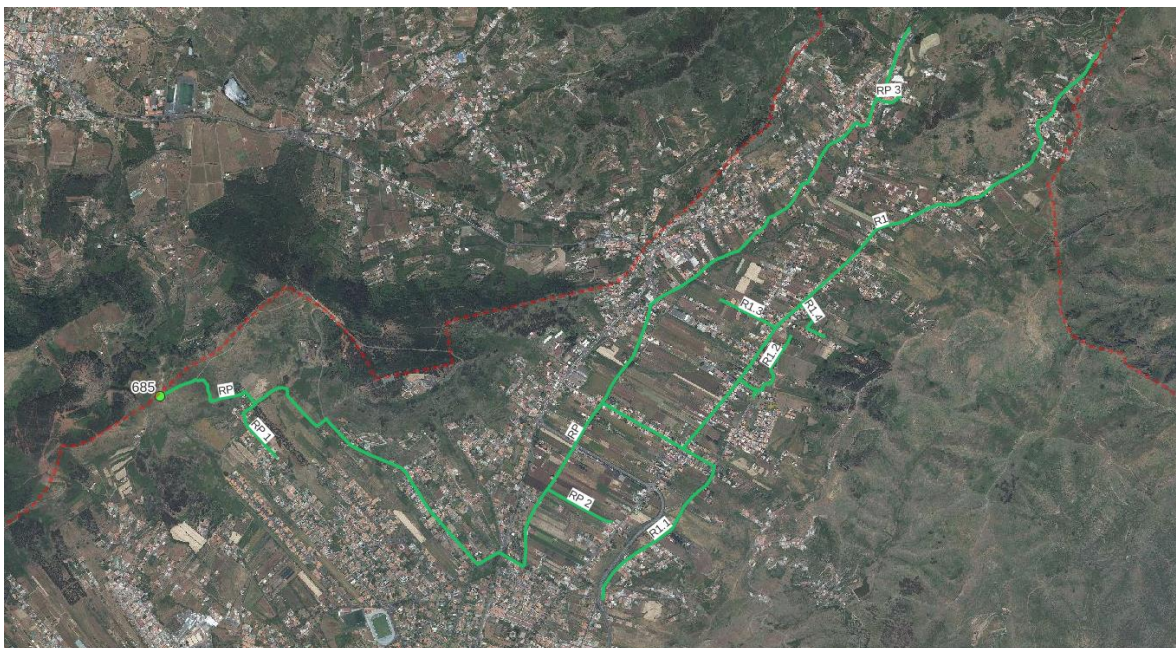
- Depósito El Rincón (Mesa Mota): **12.296 m** de conducción de fundición dúctil y acero galvanizado que discurrirá por caminos públicos.

RED DE RIEGO DEL VALLE LAS MERCEDES – JARDINA

Todas las conducciones la red se traza por carreteras asfaltadas existentes. Se realizarán ramales de fundición dúctil (FDC) DN 200-150-100-80 mm, que irán enterrados en zanja y, por otro lado, el resto de conducciones será de acero galvanizado (AG) de diámetros 3", 2" y 1 ½", que irán en superficie vista.

Para el correcto funcionamiento de la red, es necesaria la ejecución de un depósito con una capacidad aproximada de 2.500 m³, localizado en El Rincón (Mesa Mota) a una cota de 685 m.s.n.m. que dotará, por gravedad, del agua necesaria a la red de riego, garantizando una presión mínima de 30 m.c.a. en cada hidrante. Cabe indicar que este depósito sería compartido de forma equitativa con la Red de riego de apoyo de la Vega Lagunera. Por lo tanto, ambas redes, partirían del mismo depósito.

En la relación del presente proyecto se es consciente que la capacidad de regulación puede llegar limitante máxime cuando las condiciones climáticas están teniendo una gran variación en estos últimos años. Por lo tanto, se está estudiando la posibilidad de construcción de una balsa de regulación en Montaña La Bandera, que sea capaz de almacenar la cantidad de agua suficiente para abastecer de agua de riego a las redes de riego proyectadas.



Red de riego del Valle Las Mercedes - Jardina



Balsa Valle Molina - Red de riego del Valle Las Mercedes - Jardina