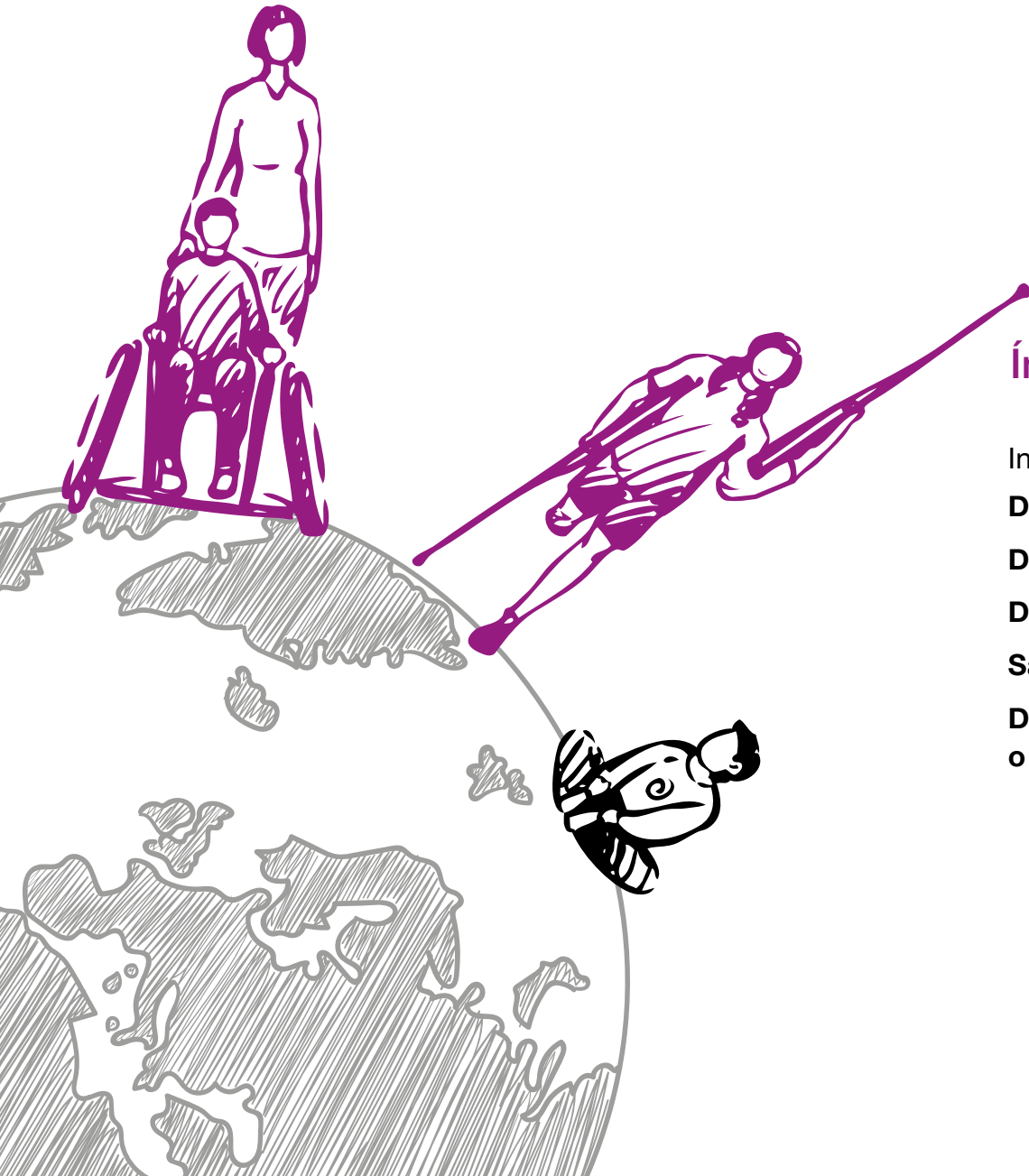


# Guía de entidades de ~~dis~~capacidad



San Cristóbal  
de La Laguna



## Índice

Introducción .....	5
<b>Discapacidad física motora .....</b>	<b>7</b>
<b>Discapacidad física orgánica .....</b>	<b>17</b>
<b>Discapacidad sensorial .....</b>	<b>29</b>
<b>Salud mental .....</b>	<b>37</b>
<b>Discapacidad intelectual o del desarrollo .....</b>	<b>43</b>



## Introducción

Las entidades de discapacidad de La Laguna ofrecen atención y apoyo a las personas con distintas discapacidades y a sus familias.

El Área de Bienestar Social del Ayuntamiento de La Laguna presenta esta Guía para dar valor al trabajo que realizan todas estas entidades.

En la Guía encontrarás todas las asociaciones de discapacidad que trabajan en el municipio, sus principales líneas de trabajo y sus datos de contacto.

Las entidades están agrupadas según el tipo de discapacidad que atienden:

- Discapacidad física motora
- Discapacidad física orgánica
- Discapacidad sensorial
- Salud mental
- Discapacidad intelectual o del desarrollo

## Discapacidad física motora



### **AFITEN**

#### **Asociación de Fibromialgia y Fatiga Crónica**

📍 | Calle Henry Dunant, s/n. La Laguna

☎ | 665 062 656 / 625 188 055 / 922 211 134

✉ | gestionafiten@gmail.com

#### **Servicios:**

- Acogida, información, orientación y asesoramiento.
- Campañas de difusión y sensibilización.
- Participación en ferias de salud, jornadas temáticas, medios de comunicación, etc.
- Apoyo psicológico: individual y en grupo, talleres y charlas sobre autocuidado y gestión de las emociones.
- Atención fisioterapéutica: individual y en grupo, talleres para cuidar la salud.
- Terapias alternativas: Chi-kung, Tai-chi, Biodanza, Shiatsu, Mindfulness.
- Nutrición, psicomotricidad fina, rutas de senderismo adaptado, visitas culturales, spa, etc.





## APEDECA

### Asociación de Ayuda a Personas con Dependencia en Canarias

📍 | Calle San Vicente Ferrer, 31, local bajo izquierdo.

Santa Cruz de Tenerife

☎ | 922 971 740

✉ | apedeca@gmail.com

#### Servicios:

- Asesoramiento y apoyo a personas en situación de dependencia y a sus familiares.
- Programa de ocio inclusivo y animación sociocultural.
- Formación adaptada a personas con discapacidad y a mayores.
- Atención psicológica y social a personas dependientes, familiares y personas cuidadoras.
- Terapias creativas e inclusivas: risoterapia, bailoterapia, danza movimiento terapia, estimulación cognitiva por método Montessori, etc.
- Acompañamiento en el domicilio y programas de integración social.
- Piso tutelado para personas sin hogar con problemas de salud mental.



## ASTER

### Asociación Tinerfeña de Enfermos Reumáticos

📍 | Calle Henry Dunant, s/n, aula 12, La Laguna

☎ | 922 220 967 / 699 411 486

✉ | aster.tenerife@hotmail.com

#### Servicios:

- Atención social a personas con enfermedades reumáticas.
- Atención psicológica.
- Osteopatía.
- Rehabilitación en piscina cubierta.





## ATEM

### Asociación Tinerfeña de Esclerosis Múltiple

- 📍 | Calle Radioaficionados, 3, local 1-3. La Laguna
- ☎ | 922 201 699 / 652 844 277
- ✉ | presidencia@atemtenerife.org

#### Servicios:

- Atención integral a personas con esclerosis múltiple.
- Programa 'Cuidando al cuidador'.
- Actividades de ocio y tiempo libre.
- Voluntariado.
- Acciones de difusión y sensibilización.
- Formación.



## COORDI CANARIAS

### Coordinadora de Personas con Discapacidad Física de Canarias

- 📍 | Calle Zurbarán, 7, local 3, Los Andenes. La Laguna
- ☎ | 922 215 909
- ✉ | info@coordicanarias.com

#### Servicios:

- Empleo: formación y adaptación de los perfiles que solicitan las empresas.
- Formación: cursos adaptados para personas con discapacidad.
- Área asistencial: apoyo psicológico, asistencia a domicilio, respiro familiar, préstamo de ayudas técnicas, etc.
- Actividades de ocio y tiempo libre.
- Promoción de la mujer con discapacidad.



## ADACEA

### Asociación de Daño Cerebral Adquirido de Tenerife

- 📍 | C/ Henry Dunant, s/n. (Ceva), piso 1, aula: 10
- ☎ | 617 552 191
- ✉ | trabajosocial@adaceatf.org  
administracion@adaceatf.org

#### Servicios:

- Servicio de asesoramiento social a personas y familiares afectadas por un DCA. Tramitación de dependencia, discapacidad y demás ayudas a los que pueda acceder la personas.
- Servicio de rehabilitación neuropsicológica.
- Servicio de apoyo psicológico a familiares y/o cuidadores/as.
- Servicio de rehabilitación logopédica.
- Talleres de sensibilización y divulgación del DCA a la población en general de manera presencial y online.
- Actividades de ocio esporádicamente
- Otras actividades en colaboración con otras entidades.



## Parkinson Tenerife

- 📍 | Cam. San Francisco de Paula, 118  
Los Baldíos. Cp. 38291 - La Laguna
- ☎ | 922 625 390 / 691 138 721
- ✉ | parkitfe@hotmail.com

#### Servicios:

- Terapia individual y en grupo de:
  - Psicología
  - Fisioterapia
  - Logopedia
  - Estimulación cognitiva
  - Psicomotricidad
  - Musicoterapia
  - Relajación
- Terapia en grupo de:
  - Pilates adaptado
  - Yoga adaptado
- Información y asesoramiento a las familias.
- Grupo de apoyo para las familias y las personas cuidadoras.



### Asociación Queremos Movernos

☎ | 609 612 688

✉ | [queremosmovernos@gmail.com](mailto:queremosmovernos@gmail.com)

#### Servicios:

- Acciones de difusión y sensibilización.
- Asesoramiento sobre accesibilidad universal.
- Reclamaciones para quitar las barreras arquitectónicas.





## Discapacidad física orgánica



### ADT

#### Asociación para la Diabetes de Tenerife

📍 | Calle Pintor Cristino de Vera, 7. La Laguna

☎ | 922 253 906

✉ | [info@diabetenerife.org](mailto:info@diabetenerife.org)

#### Servicios:

- Asesoramiento psicológico online.
- Asesoramiento social online.
- Cursos online sobre diabetes.
- Asesoramiento sobre tratamiento para la diabetes, listas de espera y materiales de autocontrol.
- Asesoramiento jurídico para ayudas económicas por el cuidado de un menor.
- Charlas en centros escolares.
- Campamentos de verano para menores con diabetes.
- Envío de bombas de insulina y sensores de glucosa a farmacias.
- Campañas de prevención de la diabetes tipo 2.



afate

Asociación de familiares y cuidadores  
de enfermos de Alzheimer y otras  
demencias de Tenerife



## AFATE

### Asociación de Familiares y Cuidadores de Enfermos de Alzheimer y otras demencias de Tenerife

📍 | Calle Eladio Alfonso y González, 6.  
Santa Cruz de Tenerife

☎ | 922 660 881

✉ | direccion@afate.es

#### Servicios:

- Evaluación y asesoramiento a personas con Alzheimer y otras demencias.
- Asistencia personalizada en centros de día terapéuticos.
- Promoción de la autonomía personal en el domicilio y en unidades de atención integral.
- Asesoramiento y apoyo emocional a familiares y cuidadores.
- Formación a familiares, cuidadores y profesionales que atiendan a personas con Alzheimer y otras demencias.

Continúa en la página siguiente



- Préstamo de productos de apoyo.
- Talleres para prevenir y detectar a tiempo alteraciones cognitivas y/o demencia.
- Formación de alumnos en prácticas.
- Información y asesoramiento sobre Alzheimer.
- Colaboración y promoción de estudios e investigaciones.
- Desarrollo de proyectos, asistencia técnica y formación a administraciones públicas y entidades privadas para mejorar la atención a las personas con demencia.





## AHETE

### Asociación de Hemofilia en la provincia de Santa Cruz de Tenerife

- 📍 | Camino del Hierro, 120 viviendas, bloque 1, locales 1 y 3. Santa Cruz de Tenerife
- ☎ | 922 649 654 / 922 657 201 / 695 145 553
- ✉ | info@hemofiliatenerife.org

#### Servicios:

- Información, valoración y orientación (SIVO).
- Prevención y apoyo a la autonomía.
- Formación digital y orientación laboral 'Activa tu Búsqueda'.
- Proyecto de sensibilización en hemofilia para jóvenes.



## AMATE

### Asociación de Cáncer de Mama de Tenerife

- 📍 | Avenida Príncipes de España, grupo 148 viviendas, local 8. Santa Cruz de Tenerife
- ☎ | 922 220 564 / 618 382 615
- ✉ | areasocial@amate-tenerife.com

#### Servicios:

- Atención individual y en grupo de:
  - Trabajo social
  - Fisioterapia
  - Psicología
  - Estética
  - Actividad deportiva
- Donaciones y ayudas para ortoprotesis, alimentación básica y bonos de transporte.



### Asociación Corazón y Vida de Canarias

- 📍 | Carretera General del Norte, 151, 1ª planta, vivienda 1. El Sauzal
- ☎ | 922 573 953
- ✉ | [secretaria@corazonyvida.com](mailto:secretaria@corazonyvida.com)

#### Servicios:

- Pisos de acogida para familias con menores o adultos que deben ser operados en Madrid, Gran Canaria y Tenerife.
- Atención psicológica, pedagógica y logopédica.



### Fundación Canaria Alejandro da Silva contra la Leucemia

- 📍 | Calle José Hernández Alfonso, 10, 5 Izquierda. Santa Cruz
- ☎ | 928 245 625 / 922 223 807
- ✉ | [tftrabajosocial2@fadas.es](mailto:tftrabajosocial2@fadas.es)

#### Servicios:

- Acompañamiento a pacientes y familiares durante toda la enfermedad.
- Atención psicosocial a familiares y enfermos.
- Colaboración con el personal sanitario de los hospitales.
- Ayudas económicas para sufragar gastos extras derivados de la enfermedad.
- Casas-hogar.
- Organización de actividades lúdicas y talleres.
- Fomento de la donación y colaboración con el REDMO (Registro español de médula ósea).
- Colaboración con otras instituciones y profesionales.



### Fundación Canaria Oliver Mayor contra la Fibrosis Quística

- 📍 | Calle Henry Dunant, s/n, aula 14, La Laguna
- ☎ | 922 264 989 / 822 904 926
- ✉ | administracion@fundacionolivermayorfq.org

#### Servicios:

- Información, orientación y asesoramiento.
- Fisioterapia respiratoria.
- Atención psicológica
- Atención social.
- Gestión de trámites: grado de discapacidad y/o dependencia, prestación por hijo a cargo, compensaciones económicas por traslados a Península por trasplante, etc.

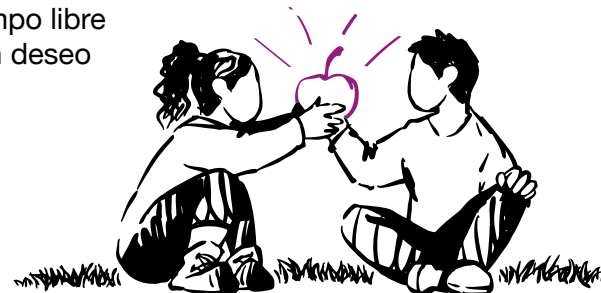


### Fundación Canaria Pequeño Valiente

- 📍 | Calle Tinguaro, s/n.  
Complejo deportivo Islas Canarias. La Laguna
- ☎ | 822 179049 / 646 612 527
- ✉ | infotf@pequevaliente.com

#### Servicios:

- Acompañamiento psicológico.
- Atención social y ayudas económicas.
- Logopedia y fisioterapia.
- Refuerzo educativo.
- Voluntariado social.
- Proyectos:
  - Respiro familiar
  - Mi pequeño hogar
  - Equipamiento hospitalario
  - Ocio y tiempo libre
  - Cumplir un deseo





## ERTE

### Asociación Enfermos Renales de Tenerife

📍 | Calle San Juan Bautista, 4, 2º  
Santa Cruz de Tenerife

☎ | 620 861 855

✉ | info@erte.es

#### Servicios:

- Asesoramiento social y jurídico al paciente renal y su familia.
- Terapia psicológica, individual y en grupo.
- Promoción de la donación y trasplante de órganos.
- Colaboración con entidades públicas y privadas.
- Colaboración con profesionales sanitarios, colegios profesionales y centros docentes para fomentar la prevención de la enfermedad renal, sus tratamientos e investigaciones.



## Discapacidad sensorial



### AICCANAR

#### Asociación de Implantados Cocleares de Canarias

☎ | 620 135 171

✉ | [info@aiccanar.org](mailto:info@aiccanar.org)

#### Servicios:

- Asesoramiento a familias de menores con implante coclear.
- Formación y rehabilitación en implante coclear.
- Colaboración en proyectos para integrar a las personas sordas en la escuela, la cultura y la sociedad.
- Asesoramiento a personas con pérdida de audición.
- Asesoramiento a profesionales, administraciones públicas y entidades privadas.
- Información y orientación sobre el implante coclear.





## ASOCIDE

### Asociación de Personas con Sordoceguera

- 📍 | Avenida San Sebastián, 3, 4ª planta. Tenerife
- ☎ | 608 323 755 / 922 210 000
- ✉ | [asocidecan@asocidecan.org](mailto:asocidecan@asocidecan.org)

#### Servicios:

- Atención a personas sordociegas y sus familias.
- Guías-intérpretes.
- Actividades socio-culturales adaptadas.



## ASORTE

### Asociación de Personas Sordas de Tenerife

- 📍 | Calle Zurbarán, locales 3 y 5, viviendas 16.  
San Cristóbal de La Laguna
- ☎ | 922 625 792 / 620 763 114
- ✉ | [info@asorte.org](mailto:info@asorte.org)

#### Servicios:

- Información, orientación y asesoramiento a personas sordas y sus familias.
- Apoyo a personas sordas en las gestiones diarias para favorecer su autonomía.
- Acciones de difusión y sensibilización.







## FASICAN

### Federación de Asociaciones de Personas Sordas de Canarias

- 📍 | Calle Zurbarán, 6, 38108.  
San Cristóbal de La Laguna
- ☎ | 638 863 807
- ✉ | direccion.tecnica@fasican.org

#### Servicios:

- Interpretación en lengua de signos.
- Atención social.
- Agente de desarrollo de la comunidad sorda.
- VIDASOR - Programa de atención a personas mayores sordas para evitar el aislamiento.
- SAFIS - Servicio de atención a familias de personas sordas.
- Formación en lengua de signos: cursos, talleres, etc.
- Accesibilidad en medios audiovisuales: adaptación de contenido a la lengua de signos (vídeos, signo-guías, campañas publicitarias, etc.)



## FUNCASOR

### Fundación Canaria para las Personas con Sordera y sus Familias

- 📍 | Carretera General La Laguna -  
Punta Hidalgo, Km 8,1. Tegueste
- ☎ | 922 544 052
- ✉ | funcasor@funcasor.org

#### Servicios:

- Información, valoración y orientación (SIVO).
- Integración laboral.
- Atención y apoyo a las familias (SAAF).
- Accesibilidad en la Comunicación (SAC).
- Formación.
- Logopedia y apoyo escolar.
- Centro ocupacional Funcasor-Helen Keller.
- Centro residencial 'En compañía'.
- Centro especial de empleo LABORSORD.



## ONCE

### Organización Nacional de Ciegos Españoles

- 📍 | Avenida de San Sebastián, 3  
Santa Cruz de Tenerife
- ☎ | 667 130 337
- ✉ | mmor@once.es

#### Servicios:

- Promoción de la autonomía personal y bienestar social de las personas con ceguera.
- Apoyo al empleo para favorecer la integración laboral y el desarrollo profesional de las personas con ceguera.
- Atención a las personas sordociegas.
- Animación sociocultural y deportiva.
- Servicio de rehabilitación integral.
- Transcripción de textos al Braille.



## Salud mental



### AFES Salud Mental

📍 | Calle Don Quijote 36, local.  
San Cristóbal de La Laguna

☎ | 922 630 856

✉ | [afes@saludmentalafes.org](mailto:afes@saludmentalafes.org)

#### Servicios:

- Atención e inclusión social.
- Atención familiar.
- Promoción de la autonomía personal.
- Alojamiento para personas con problemas de salud mental.
- Rehabilitación psicosocial.
- Integración social y laboral.
- Formación y empleo.
- Programa 'Salud mental en primera persona'.





### Asociación Sofía – Promoción de la Salud

- 📍 | Calle Henry Dunant, s/n, aula 10. La Laguna
- ☎ | 646 015 534
- ✉ | info@asociacionsofia.com

#### Servicios:

- Talleres de educación nutricional.
- Talleres de cocina y nutrición.
- Talleres de prevención de trastornos alimentarios.
- Asesoramiento a comedores.



### Asociación Salud Mental Atelsam

- 📍 | Calle Pedro Modesto Campos, 4, edificio Los Dragos, 1º piso, oficina 5. Santa Cruz de Tenerife
- ☎ | 922 205 215
- ✉ | ana.perez@atelsam.org

#### Servicios:

- Viviendas tuteladas y mini residencias.
- Centros ocupacionales.
- Centros de rehabilitación psicosocial.
- Promoción de la autonomía personal (PAP).
- Atención familiar en salud mental.
- Voluntariado.





### Hermanos de Belén, C. G.

📍 | Urbanización San Diego, 5. La Laguna

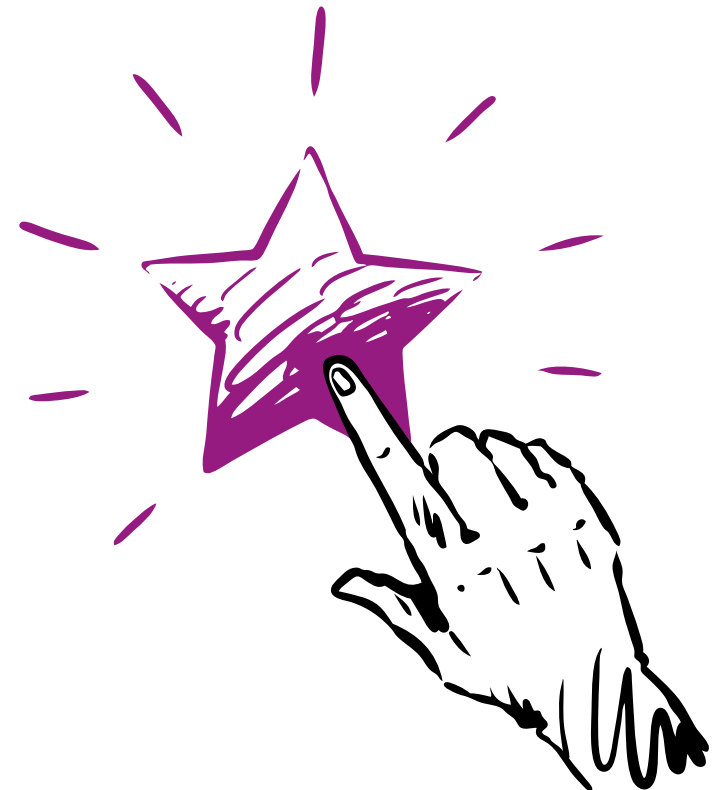
☎ | 922 264 005 / 922 253 328

✉ | ordenhermanosdebelen@hotmail.com

#### Servicios:

Casa de acogida para hombres mayores de 60 años en riesgo de exclusión social. Incluye:

- Alojamiento.
- Manutención.
- Apoyo en las actividades diarias.
- Atención sanitaria: control de medicación, curas básicas, citas médicas, coordinación con el Servicio Canario de Salud.
- Atención social.
- Actividades de ocio y tiempo libre.
- Peluquería y barbería.
- Lavandería y ropería.
- Servicio religioso.



## Discapacidad intelectual o del desarrollo



### ABIA

#### Asociación Bienestar Ambiental

📍 | Calle Henry Dunant, s/n. La Laguna

☎ | 922 634 378 / 628 851 985

✉ | asobienestar@gmail.com

#### Servicios:

- Talleres de sensibilización en igualdad de oportunidades.
- Formación en agricultura y jardinería para personas con discapacidad y personas en exclusión social.
- Formación en búsqueda de empleo e inserción laboral.
- Acompañamiento a personas usuarias, familias y cuidadores.
- Asesoramiento en conservación de recursos naturales y agrícolas y en bienestar animal.
- Información y gestión de recursos a personas migrantes.





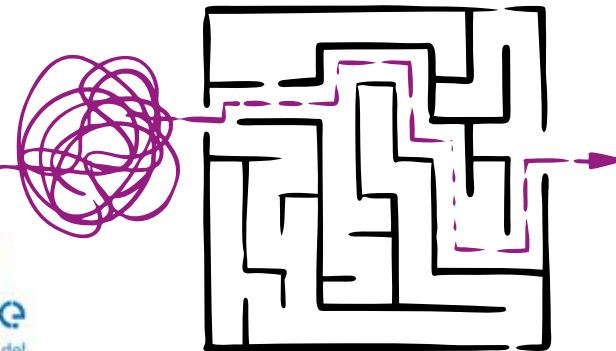
FUNDACIÓN ADECCO

### Fundación ADECCO

- 📍 | Calle Alonso de Castro, 1, edificio Cinelandia, 1º piso, oficina 104. La Laguna
- ☎ | 922 532 024 / 600 971 863
- ✉ | alba.martinezt@adecco.com

#### Servicios:

- Orientación laboral.
- Formación.
- Acompañamiento en la búsqueda de empleo.
- Bolsa de empleo.
- Intermediación laboral.
- Jornadas de sensibilización.



### APANATE

#### Asociación Canaria del Trastorno del Autismo

- 📍 | Camino La Hornera, 74. La Laguna
- ☎ | 922 252 494
- ✉ | apanate@apanate.org

#### Servicios:

- Evaluación y diagnóstico.
- Atención a familias.
- Atención temprana.
- Atención en edad escolar.
- Orientación y acompañamiento en la búsqueda de empleo.
- Centro de día.
- Formación sobre TEA
- Servicio de ocio y respiro.



## ATIMANAH

### Asociación Tinerfeña de Madres y Padres de Niños y Adolescentes con Déficit de Atención e Hiperactividad

📍 | Avenida La Libertad, edificio Araucaria, 15.

Los Majuelos, La Laguna

☎ | 647 942 308

✉ | secretariaatimana@gmail.com

✉ | info@atimanadah.com

#### Servicios:

- Información y orientación a familias ante la sospecha de TDAH: valoración diagnóstica temprana e intervención terapéutica.
- Evaluación y atención de las necesidades psicopedagógicas de las personas con TDAH.
- Orientación a los centros educativos y a las familias sobre las estrategias más adecuadas para mejorar el rendimiento y la adaptación escolar.
- Formación a familias y profesionales.
- Colaboración con proyectos sociales.
- Asesoramiento a las administraciones públicas.
- Charlas divulgativas en centros escolares.



## Ilusiones para el Autismo

📍 | Calle San Francisco de Paula, 113. La Laguna

☎ | 822 103 235

✉ | quimevaldes@gmail.com

#### Servicios:

- Detección temprana del Trastornos del Espectro Autista.
- Diagnóstico oficial.
- Orientación familiar.
- Terapias basadas en la evidencia científica.
- Programas de inclusión escolar.
- Formación a profesionales y familias.







### Casa Familiar Manolo Torras

- 📍 | Avenida Tabares Bartlet, 6. La Laguna
- ☎️ | 922 252 925
- ✉️ | cf-lalaguna@cruzblanca.org

#### Servicios:

- Proyecto de adultos:
  - Casa central.
  - Hogar amigo: residencia para jóvenes con discapacidad intelectual y trastorno de la conducta.
  - Verdellada: piso de autonomía (3 plazas).
  - Hogar Hermano Isidoro: residencia de atención a personas con discapacidad intelectual y dependencia moderada-leve.
  - Proyecto Tagoror: espacio de ocio para jóvenes con diversidad funcional.
- Proyecto de menores:
  - Residencia para menores con diversidad funcional y trastorno de la conducta en régimen de protección.



### Fundación Tutelar Canaria Sonsoles Soriano Bugnion

- 📍 | Calle Buenaventura Bonnet, 17, trasera edificio Ega, local bajo. Santa Cruz de Tenerife
- ☎️ | 922 209 690
- ✉️ | tutela@fundacionsonsoles.org

#### Servicios:

- Protección y apoyo a la capacidad jurídica de las personas con discapacidad intelectual.
- Atención a personas tuteladas.
- Apoyo a la vida independiente.
- Atención a las familias.
- Información y orientación jurídica y social.
- Voluntariado.



### Asociación Tinerfeña de Trisómicos 21

- 📍 | Calle Henry Dunant, s/n, CEVA Anchieta  
(Centro de entidades de voluntariado y asociaciones).  
La Laguna
- ☎ | 922 261 128 / 646 664 755
- ✉ | asociacion21@gmail.com

#### Servicios:

- Asesoramiento y orientación a familias.
- Atención temprana (desde el nacimiento hasta los 6 años).
- Centro de apoyo educativo y autonomía personal (de los 7 a los 21 años):
  - Apoyo educativo
  - Programa de habilidades sociales y autonomía personal
  - Logopedia
  - Fisioterapia
  - Programa de ocio

Continúa en la página siguiente



- Centro de atención integral (de los 18 a los 65 años):
  - Talleres ocupacionales
  - Programa de formación sociolaboral
  - Programa de envejecimiento activo
  - Logopedia
  - Fisioterapia
  - Apoyo a las actividades diarias
  - Actividad deportiva
  - Teatro pedagógico
  - Apoyo en TIC'S
  - Programa de ocio
  - Servicio de transporte
  - Servicio de comedor
- Hogar funcional (a partir de 18 años) con 6 plazas públicas.





## ASINLADI

**Asociación para la Inclusión Social y Laboral  
de las Personas con Diferentes Capacidades Intelectuales**

📍 | Calle Henry Dunant, s/n. La Laguna

☎ | 922 080 571 / 644 111 212

✉ | asinladi8@gmail.com

### Servicios:

- Orientación laboral.
- Itinerarios personalizados de inserción socio-laboral.
- Formación y capacitación en:
  - Habilidades laborales y pre laborales.
  - Habilidades sociales y personales.
  - Autonomía en el entorno comunitario.
  - Actividades básicas de la vida diaria.
  - Arte terapia; competencias digitales; uso seguro de teléfono móvil, redes sociales e internet; igualdad de género y corresponsabilidad; relaciones afectivas y sexualidad; comunicación inclusiva.
- Atención:
  - Pedagógica.
  - Logopedia.
  - Psicológica.



## ACAMAN

**Hermanas Hospitalarias del Sagrado Corazón  
de Jesús**

📍 | Carretera San Miguel de Geneto, 73. La Laguna

☎ | 922 255 040

✉ | cdalamog.acaman@hospitalarias.es

### Servicios:

Atención integral a personas con discapacidad intelectual, graves trastornos de conducta y daño cerebral adquirido, a través de:

- Colegio de Educación Especial Acamán.
- Centro de Atención Diurna (CAD).
- Unidad de Día de Daño Cerebral Adquirido (DCA).
- Hogar funcional Reconecta2.
- Servicio de Promoción a la Autonomía Personal (SPAP).
- Centro Especial de Empleo con unidad de apoyo.
- Programa de empleo con apoyo.



## ASPERCAN

### Asperger Islas Canarias

📍 | Calle Pérez Galdós, s/n,  
Centro Ciudadano Las Madres. La Laguna

☎ | 678 801 807

✉ | [ts.tenerife@aspercan.com](mailto:ts.tenerife@aspercan.com)

#### Servicios:

- Diagnóstico.
- Actividades para promover las habilidades sociales y personales de personas con Asperger.
- Actividades de ocio saludable.
- Escuela de familias.
- Talleres de autonomía personal.
- Talleres de empleo.
- Charlas de sensibilización.





EXCMO. AYUNTAMIENTO DE  
**SAN CRISTÓBAL DE  
 LA LAGUNA**  
 INSTITUCIÓN DE LA REPÚBLICA

**BIENESTAR SOCIAL Y CALIDAD DE VIDA**



INCLUSIVA

