



Servicio de atención ciudadana



Dirección: C/ San Agustín, 38
38201 San Cristóbal de La Laguna
Santa Cruz de Tenerife



Teléfono: 922 60 11 00



Web: www.aytolalaguna.es



Horario: De lunes a viernes de 9 a 13h



Guagua/Bus: Parada: Intercambiador La Laguna
www.titsa.com



Tranvía: Línea 1 Parada Trinidad
www.metrotenerife.com



Parking Accesible: Plazas de aparcamiento reservadas a Personas con Movilidad Reducida en estacionamientos de pago: Las Quinteras, Parkia Trinidad y El Cristo.



Entorno exterior:

- **Tipo de calle:** llana, peatonal y accesible.
- **Pavimento:** continuo, homogéneo y antideslizante.



Exterior

Entrada: Acceso

- **El acceso al edificio tiene:** una rampa de acceso con un 1m de anchura y 1.20 de longitud. Tiene un 9% de pendiente.
- **Nombre del recurso turístico visible y legible:** Si.
- **La entrada analizada es:** la principal.
- **Ancho de paso de la puerta de entrada:** Mayor o igual que 80cm.



Rampa entrada

Acceso a la información

- **Bucle de inducción magnética:** No.
- **Hay rótulos de señalización:** Sí
- **Rótulos con textos de color contrastado/ altorrelieve/ braille:** No
- **Información al ciudadano:** El turno de llamada para atender al ciudadano sólo se facilita de forma visual (por pantalla), no se facilita de forma sonora para facilitar esa información a las personas con discapacidad visual.



Pantalla



Zona de atención al público

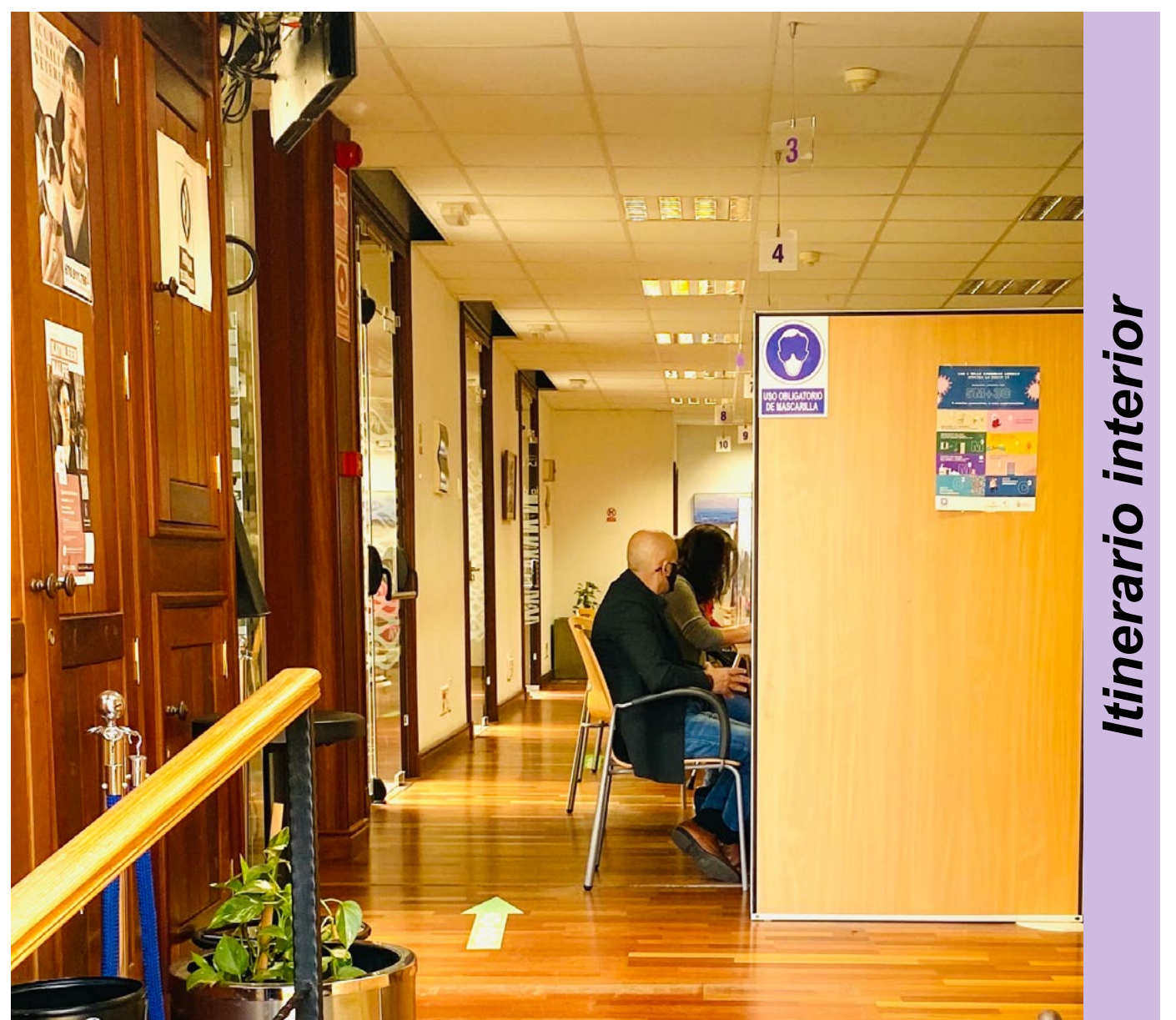
Las mesas de atención al público tiene una altura superior de 72cm. Bajo la mesa hay 68cm de altura inferior y un fondo de 50cm. La anchura de 1.20m permite la aproximación frontal de la persona en silla de ruedas.



Mesas atención al público

Personal de atención al público

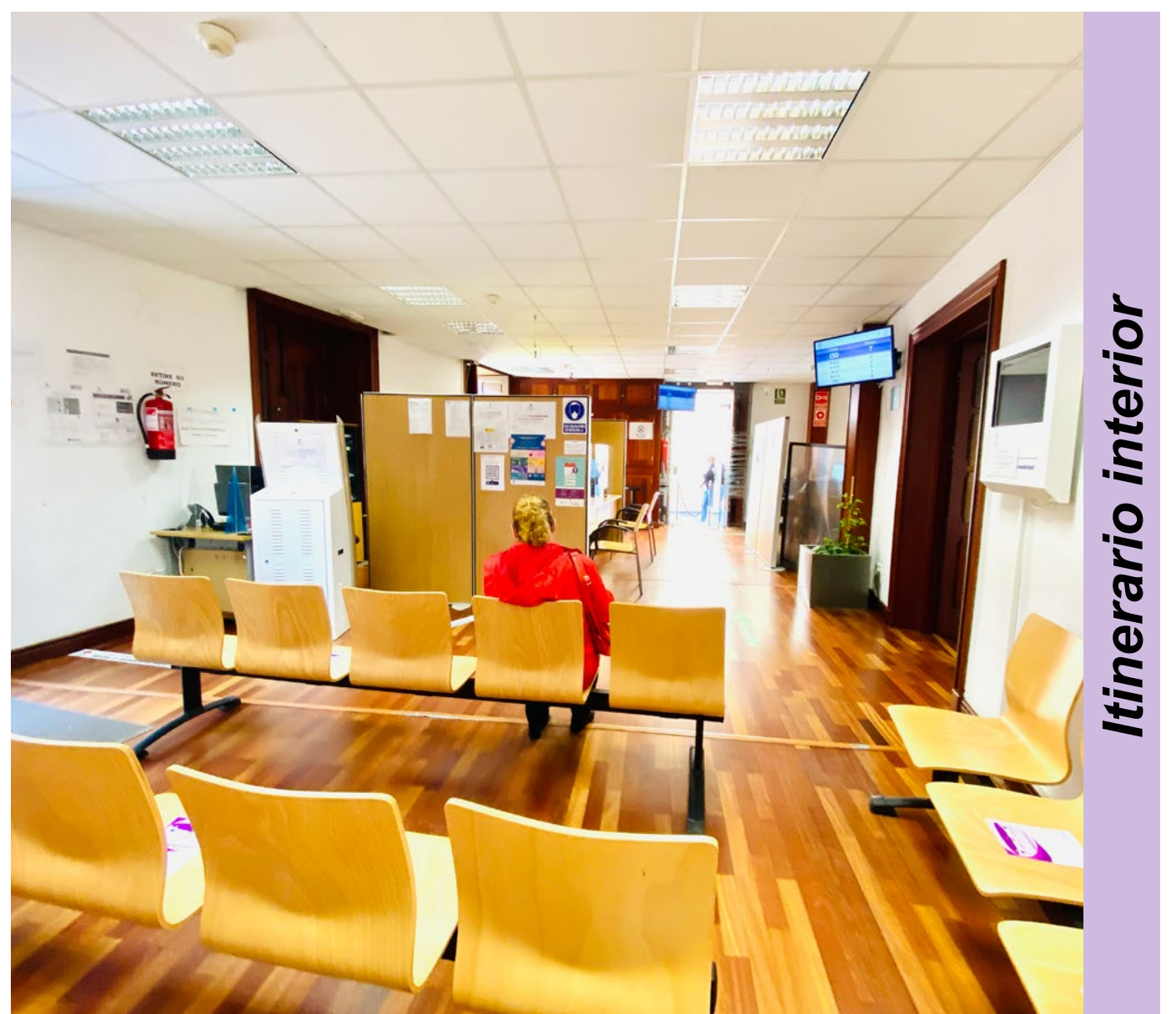
- Personal formado en atención a personas con discapacidad: Si.
- Personal con conocimiento de lengua de signos: No



Itinerario interior

Circulación interior

- Desplazamiento con silla de ruedas: Si, excepto el acceso a los aseos.
- Iluminación adecuada: Sí



Itinerario interior

Aseos

El establecimiento cuenta con una cabina de aseo no adaptado para personas con movilidad reducida.



Sede del Área de Bienestar Social



Dirección: C/ Herradores, 11
38201 San Cristóbal de La Laguna
Santa Cruz de Tenerife



Teléfono: 922 60 11 00



Web: www.aytolalaguna.es



Horario: De lunes a viernes de 9 a 13h



Guagua/Bus: Parada: Intercambiador La Laguna
www.titsa.com



Tranvía: Línea 1 Parada Trinidad
www.metrotenerife.com



Parking Accesible: Plazas de aparcamiento reservadas a Personas con Movilidad Reducida en estacionamientos de pago: Las Quinteras, Parkia Trinidad y El Cristo.



Entorno exterior

- **Calle:** peatonal, con pendiente suave y accesible
- **Pavimento homogéneo y antideslizante:** Si



Exterior

Entrada

- **Entrada mediante rampa:** permite la utilización de forma autónoma por personas en silla de ruedas.
- **Pavimento homogéneo y antideslizante:** Si
- **Nombre del recurso turístico visible y legible:** Si
- **La entrada analizada es:** La principal
- **Ancho de paso de la puerta de entrada:** Mayor o igual que 80cm



Entrada

Circulación interior

- **Desplazamiento con silla de ruedas:** Total
- **Iluminación adecuada:** Sí



Mostrador

Acceso a la información

- **Bucle de inducción magnética:** Si.
- **Hay rótulos de señalización:** Sí
- **Rótulos con textos de color contrastado:** Si
- **Rótulos con textos y pictogramas en lectura fácil:** Si.
- **Rótulos con textos en altorrelieve y braille:** No



Establecimiento de varias plantas. El desplazamiento entre plantas se realiza mediante:

Escalera

- **Altura del escalón:** 22 cm
- **Escalones sin tabica**
- **Bordes de los escalones con franja de color contrastado y antideslizante:** Si
- **Pasamanos:** Si
- **Franja de señalización tacto-visual antes de los escalones:** Si.

Ascensor

- **Dimensión de la cabina:** Grande (80cm ancho de puerta, 1.10m anchura de cabina y 1.40 fondo de la cabina).
- **Con información sonora:** Si
- **Con información visual:** Si
- **Botones de color contrastado:** Si
- **Botones en altorrelieve:** Si
- **Botones en braille:** Si
- **Botones a altura adecuada para personas en silla de ruedas:** Si

Servicios y equipamientos

Las mesas de atención al público tiene una altura superior de 73 cm. Bajo la mesa hay 68cm de altura inferior y un fondo de 50cm. La anchura de 1.20m permite la aproximación frontal de persona en silla de ruedas.



Escaleras



Ascensor



Servicios



Aseo para PMR (personas con movilidad reducida)

- **Acceso sin desniveles:** Sí
- **Ancho de paso de la puerta:** Mayor o igual a 80cm
- **Apertura de la puerta:** Hacia el exterior
- **Espacio libre de giro mayor o igual que 150cm de diámetro:**
No

Inodoro

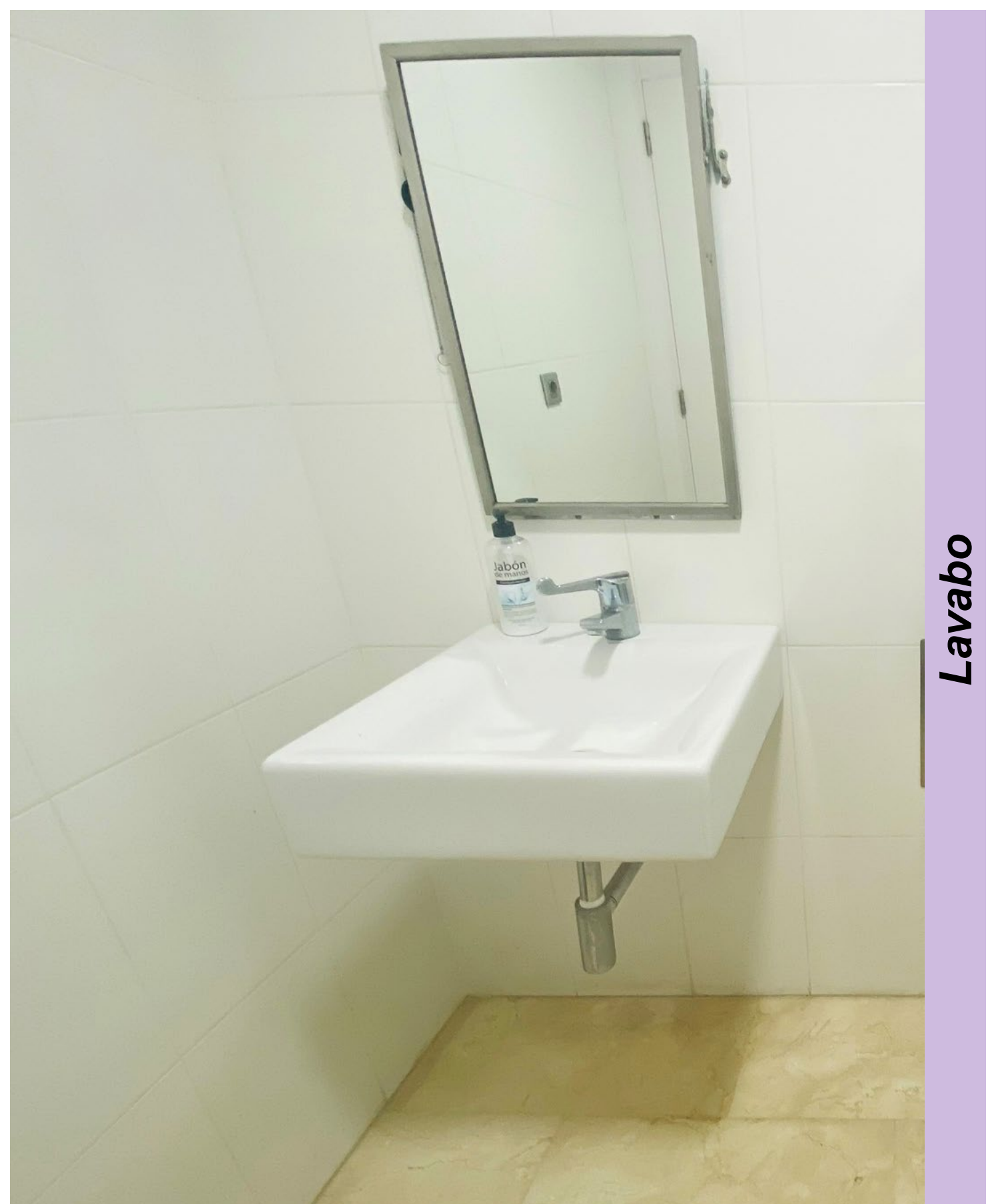
- **Espacio libre de transferencia lateral al inodoro:** Si
- **El espacio lateral es mayor o igual que 80 cm:**
No
- **Tiene barra(s) de apoyo:** Sí, una.
- **Barras de apoyo del inodoro:** Lado izquierdo.
- **Altura del asiento del inodoro:** Estándar (entre 40 y 45cm)

Lavabo

- **Con grifo de monomando**
- **Sin pedestal**



Aseo



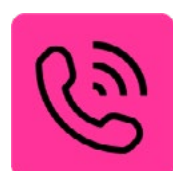
Lavabo



Organismo Autónomo de Deportes



Dirección: C/ Alcalde Alonso Suárez Melián, 5.
38201 San Cristóbal de La Laguna
Santa Cruz de Tenerife



Teléfono: 922 25 62 44



Web: www.aytolalaguna.es



Horario: De lunes a viernes de 9 a 13h



Guagua/Bus: Parada: Intercambiador La Laguna
www.titsa.com



Tranvía: Línea 1 Parada Trinidad
www.metrotenerife.com



Parking Accesible: Plazas de aparcamiento reservadas a Personas con Movilidad Reducida en estacionamientos de pago: Las Quinteras, Parkia Trinidad y El Cristo.



Entorno exterior

- **Calle:** peatonal, llana y accesible
- **Pavimento homogéneo y antideslizante:** Si

Entrada

- **Entrada:** Accesible sin niveles
- **Pavimento homogéneo y antideslizante:** Si
- **Nombre del recurso turístico visible y legible:** Si



Recepción

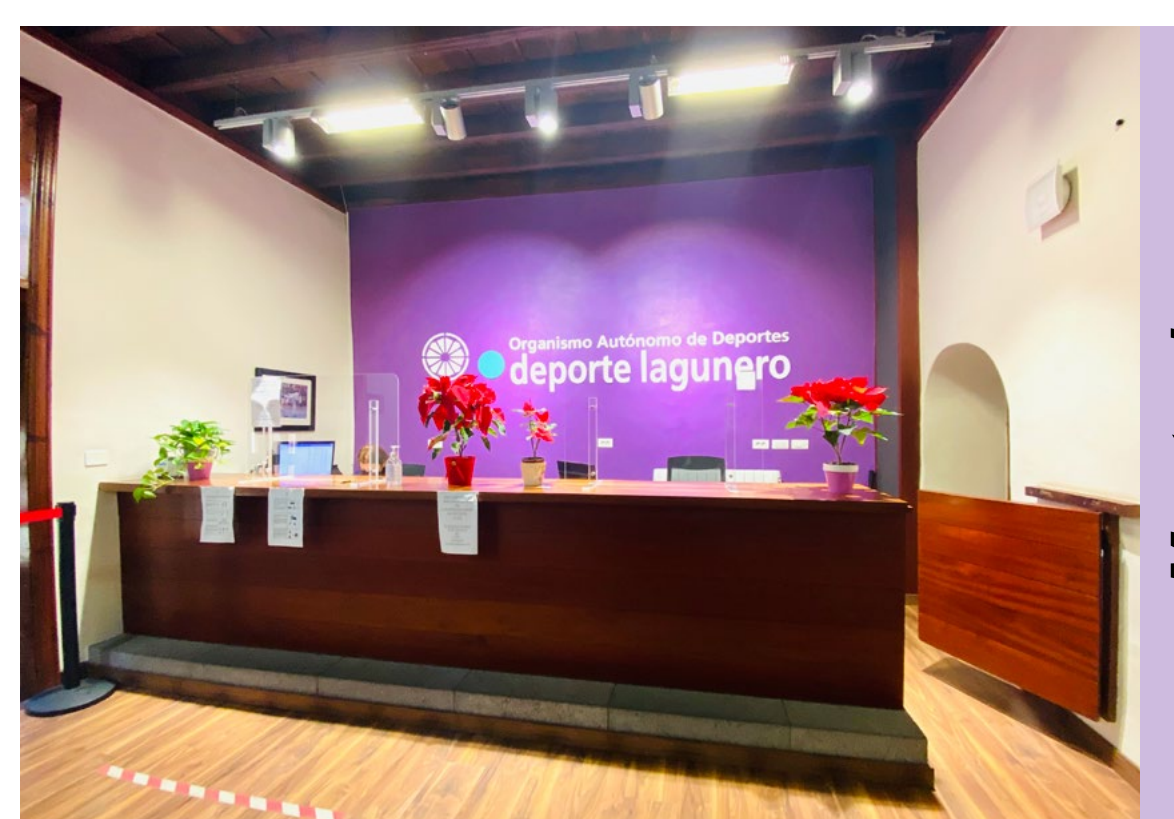
- **La entrada analizada es:** La principal
- **Ancho de paso de la puerta de entrada:** Mayor o igual que 80cm

Acceso a la información

- **Bucle de inducción magnética:** No.
- **Hay rótulos de señalización:** Sí
- **Rótulos con textos de color contrastado/altorrelieve/braille:** No

Servicios y equipamientos

- **Mostrador con altura adaptada para personas usuaria de silla de ruedas:** No, sólo permite la aproximación lateral de la silla de ruedas.



Mostrador

Circulación interior

- **Desplazamiento con silla de ruedas:** parcial, sólo la planta baja.
- **Iluminación adecuada:** Sí
- **Hay rótulos de señalización:** Sí
- **Rótulos con textos de color contrastado:** Si
- **Rótulos con textos en altorrelieve y braille:** No



Claustro



Establecimiento de dos plantas. El desplazamiento entre plantas se realiza mediante:

Escalera

- **Altura del escalón:** 24 cm
- **Bordes de los escalones con franja de color contrastado y antideslizante:** No
- **Pasamanos:** Si
- **Franja de señalización tacto-visual antes de los escalones:** No



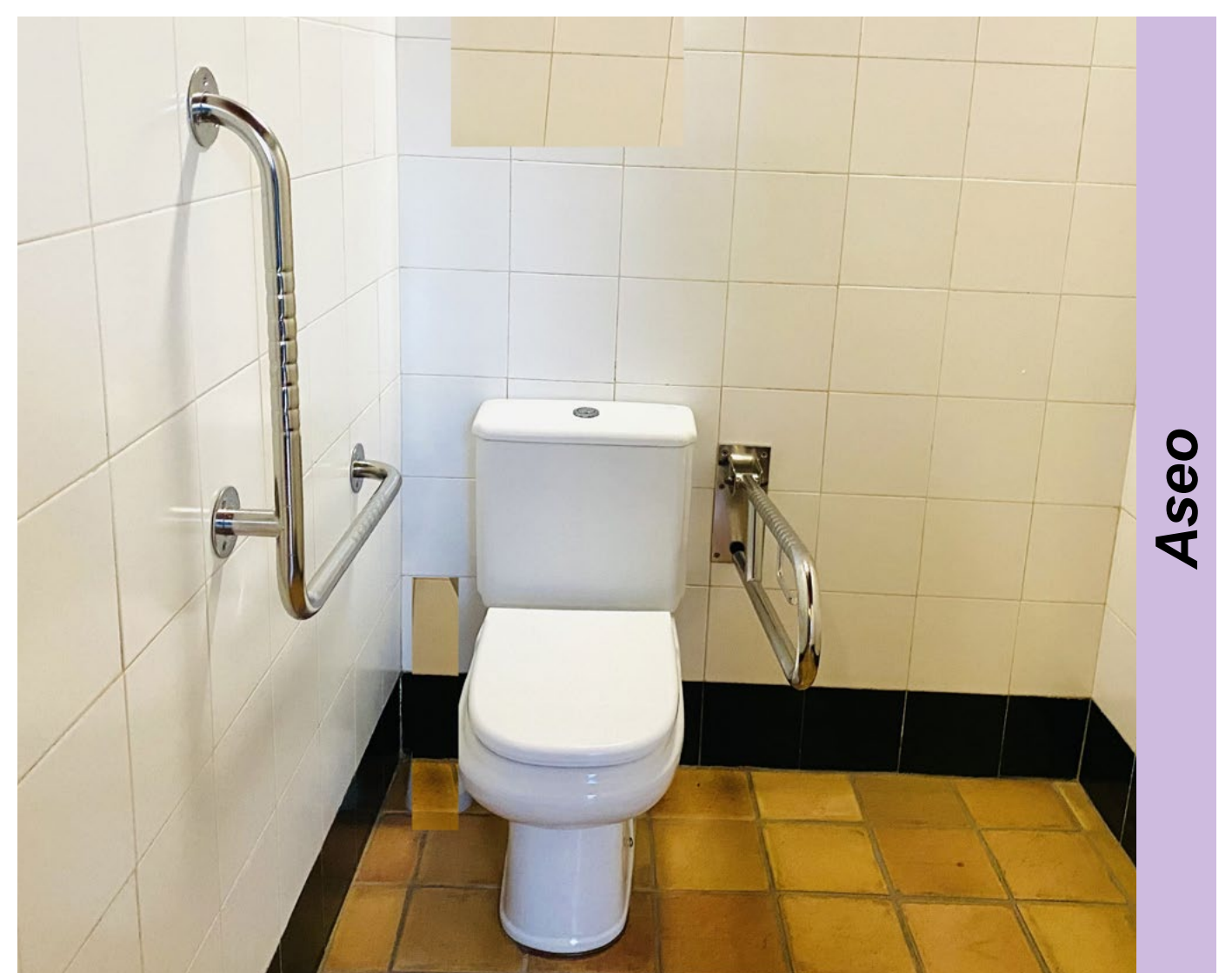
Escaleras

Aseo para PMR (personas con movilidad reducida)

- **Acceso sin desniveles:** Sí
- **Ancho de paso de la puerta:** Mayor o igual a 80cm
- **Apertura de la puerta:** Hacia el exterior
- **Espacio libre de giro mayor o igual que 150cm de diámetro:** No

Inodoro

- **Espacio libre de transferencia lateral al inodoro:** Si
- **El espacio lateral es mayor o igual que 80 cm:** No,
- **Tiene barra (s) de apoyo:** Sí
- **Barras de apoyo del inodoro:** Lado izquierdo y derecho
- **Las barras de apoyo del lado izquierdo:** Abatibles
- **Las barras del lado derecho son:** Fijas
- **Altura del asiento del inodoro:** Estándar (entre 40 y 45cm)



Aseo

Lavabo

- **Con grifo de monomando**
- **Sin pedestal**



Aseo



Servicios Municipales del Ayuntamiento de La Laguna

Servicio de Mochilas Sensitivas



solicitar el servicio de Mochilas Sensitivas



El Área de Bienestar Social del Ayuntamiento de La Laguna junto a Rumbo Ziday prestan el Servicio de Mochilas Sensitivas para personas con discapacidad.

¿Qué son las mochilas sensitivas?

Son unas mochilas que incorporan la tecnología más avanzada para sentir la música a través de las vibraciones y del tacto.

¿Qué ofrece el servicio?

Una experiencia sensorial innovadora que permite un ocio sin barreras para que personas con discapacidad auditiva u otro tipo de discapacidad puedan disfrutar, de forma accesible, de conciertos y actuaciones musicales dentro del municipio.

¿Quién puede solicitar el servicio?

Es un servicio pensado para personas sordas o con discapacidad auditiva. También pueden solicitarlo personas con otro tipo de discapacidad que deseen disfrutar de esta experiencia sensorial.

¿Cómo pueden pedir este servicio?

Las mochilas deben solicitarse, una semana antes del acto cultural previsto, enviando un correo electrónico a:

discapacidad@lalaguna.es



Servicio Esvisual



El Área de Bienestar Social del Ayuntamiento de La Laguna ofrece el servicio Esvisual. Es el **servicio de videointerpretación para personas sordas** en lengua de signos española que permite la comunicación entre personas sordas y oyentes en tiempo real, a través de un video-intérprete que realiza las labores de interpretación solicitada por cada persona usuaria.

El objetivo de este servicio es facilitar la integración de las personas sordas permitiéndoles el acceso a la información de forma directa y realizar cualquier tipo de trámite municipal.

Su funcionamiento está basado en la utilización de las nuevas tecnologías ya que el servicio permite contactar, a través de video-llamada, con una intérprete de lengua de signos española que atiende las solicitudes que las personas sordas les formulen.

Este servicio permite la conexión de audio y vídeo a tiempo real, mediante la plataforma SVI visual de la Fundación CNSE para la supresión de las barreras de comunicación, entre una persona sorda y la atención telefónica tradicional al ciudadano, a través de un vídeo-intérprete de lengua de signos.

La accesibilidad a los servicios telefónicos del Ayuntamiento de La Laguna garantiza la igualdad de oportunidades y la autonomía personal a este colectivo.



Servicio de Intérpretes de Lengua de Signos Española



El Área de Bienestar Social del Ayuntamiento de La Laguna junto con la Federación de Asociaciones de Personas Sordas de las Islas Canarias (FASICAN) ofrece el **Servicio de Intérpretes de Lengua de Signos Española**. Este servicio se concibe como el **medio indispensable para que las personas sordas** puedan acceder en **igualdad de condiciones** a los recursos y servicios existentes en el municipio. Responde a la necesidad de atender de forma directa a las personas sordas y a aquellas oyentes que deseen o necesiten comunicarse con ellas.

Con este proyecto se garantiza la comunicación entre personas sordas y oyentes, a través de la figura de la Intérprete de Lengua de Signos. Mediante este servicio, se contribuye al desarrollo socio-personal de las personas sordas, favoreciendo su autonomía e independencia y se difunde el conocimiento de la lengua de signos, la comunidad sorda y la figura de la Intérprete de Lengua de signos.

Desde el año 2021, se ha extendido el servicio de interpretación de lengua de signos en todos los actos públicos, así como la instalación de dispositivos de bucle magnético en las instalaciones municipales.



Servicio de Guías Intérpretes para personas con sordoceguera en La Laguna



El Área de Bienestar Social del Ayuntamiento de La Laguna junto a Asocide Canarias (Asociación de Personas con Sordoceguera de Canarias), ofrecen un novedoso Servicio de Guías Intérpretes para personas con sordoceguera.

¿A quién va dirigido?

Va dirigido a personas con sordoceguera empadronadas en el municipio de La Laguna.

¿En qué consiste el servicio?

Las personas con sordoceguera pueden solicitar el servicio dentro del municipio de La Laguna para:

- Disfrutar de actividades culturales.
- Realizar trámites administrativos
- Acudir a citas médicas.

¿Cómo se puede pedir el servicio?

Se debe solicitar como mínimo con 3 días de antelación, por correo electrónico o por teléfono.

discapacidad@lalaguna.es, asocidecan@asocidecan.org, 667 602 565



Servicio “Sintiendo mi ciudad”



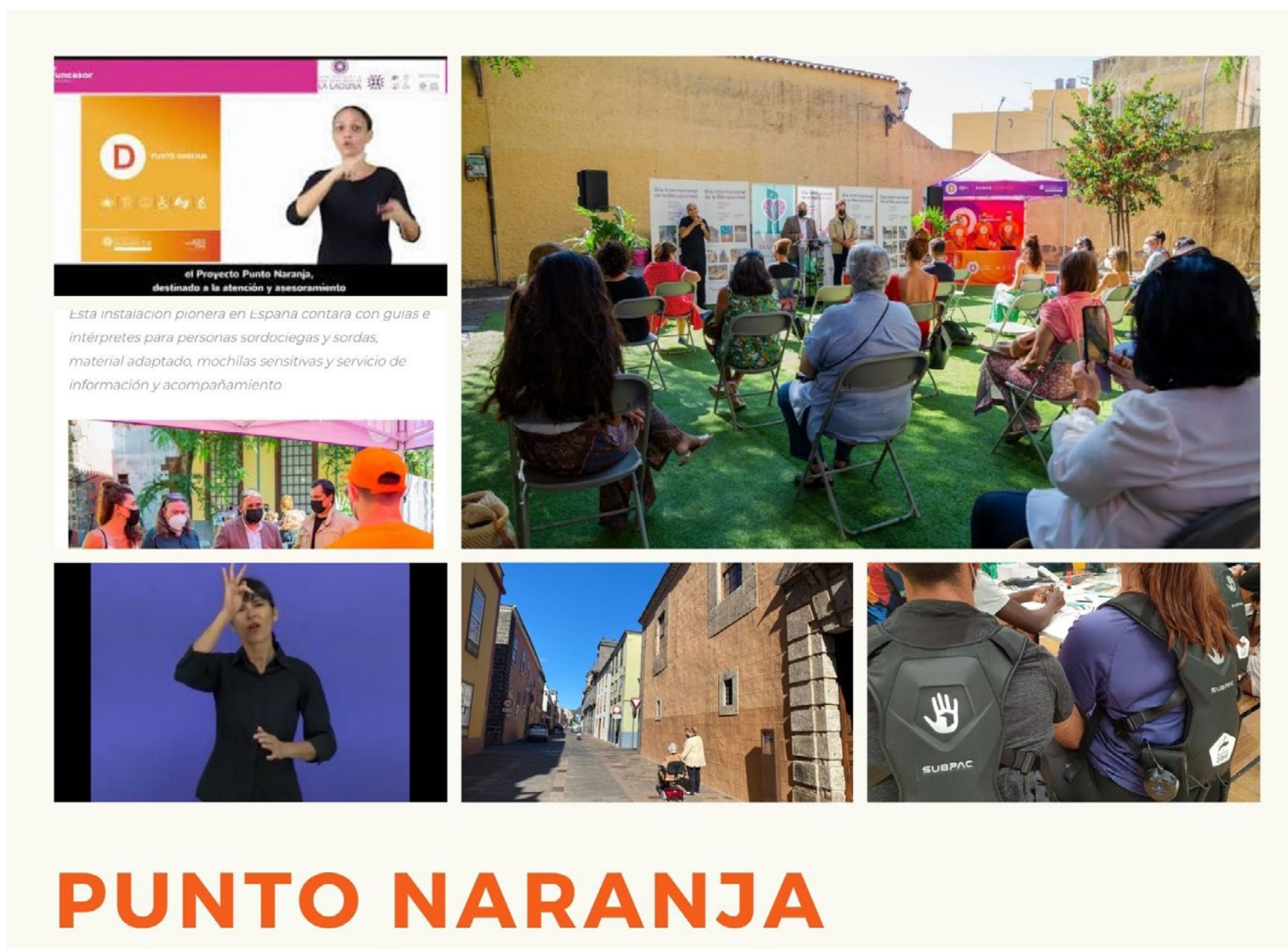
El Área de Bienestar Social y Turismo del Ayuntamiento de La Laguna ofrecen un programa de rutas turísticas accesibles y guiadas que pretenden acercar el patrimonio histórico, artístico y cultural del municipio a las personas con discapacidad. El proyecto Sintiendo mi ciudad, en colaboración con la Coordinadora de Personas con Discapacidad Física de Canarias (CoordiCanarias) prestan el servicio oficial de guías de Turismo de La Laguna e incorpora, diferentes recorridos libres de barreras, guías intérpretes para personas sordociegas, intérpretes en lengua de signos, material adaptado en Lectura Fácil para personas con discapacidad intelectual o del desarrollo, así como transporte adaptado y servicio de acompañamiento y cuidado a las personas participantes.

La iniciativa consta de 2 rutas guiadas de una hora de duración, que abordan la historia de los mercados y las rutas comerciales de La Laguna, así como los detalles de la fundación de la ciudad, la cultura local y su patrimonio. Todas son gratuitas y se desarrollan en grupos reducidos, para garantizar la participación y disfrute de las personas participantes.

Cada ruta tiene una salida mensual en horario de mañana y parte desde la Plaza del Adelantado. La reserva, totalmente gratuita, se puede realizar en la web de CoordiCanarias (www.coordicanarias.com) o llamando a los teléfonos 695 916 913 o 922 215 909, para conocer las necesidades de recursos y acompañamiento de la persona usuaria.



Servicio de Punto Naranja



PUNTO NARANJA

Las concejalías de Bienestar Social y Fiestas prestan el servicio del primer Punto Naranja de España, una iniciativa que quiere garantizar el ocio y la cultura accesible en los principales eventos municipales.

Este reservado sin barreras y con el color naranja, el color de la discapacidad, ofrece en los principales eventos al aire libre del municipio, un lugar en primera línea y en el que las personas con discapacidad física, (tanto motora como orgánica), sensorial (visual o auditiva), y las que tienen una discapacidad intelectual (o del desarrollo) tienen a su disposición todos los recursos necesarios para disfrutar de conciertos, representaciones o actos festivos de una forma única y en igualdad de condiciones. Esta instalación móvil está libre de barreras físicas y cuenta con guías intérpretes para personas sordociegas, intérpretes en lengua de signos para personas sordas, material adaptado en lectura fácil para personas con discapacidad intelectual o del desarrollo y servicio de acompañamiento y cuidado a las personas asistentes.

Las personas con discapacidad interesadas, pueden retirar las entradas en el propio Punto Naranja, a partir de las 20:00 horas, todos los días de conciertos y eventos.

El objetivo del Punto Naranja, que se enmarca en la estrategia municipal “La Laguna inclusiva”, es facilitar a todas las personas, independientemente de sus capacidades, el disfrute de todas las posibilidades que ofrece el municipio y fomentar la participación de las personas con discapacidad en la sociedad desde la cultura, en consonancia con los postulados de la Convención de la ONU sobre los Derechos de las Personas con Discapacidad.