

San Cristóbal de La Laguna



EXCMO. AYUNTAMIENTO DE
SAN CRISTÓBAL DE
LA LAGUNA



INCLUSIVA





EXCMO. AYUNTAMIENTO DE
SAN CRISTÓBAL DE
LA LAGUNA



INCLUSIVA



B1.1 In 2005, the project for the pedestrianisation of the historic centre and the provision of accessibility to historic streets and buildings was launched.



B1.1 Pedestrianisation projects and provision of accessibility in public spaces.



EXCMO. AYUNTAMIENTO DE
SAN CRISTÓBAL DE
LA LAGUNA



INCLUSIVA



PREMIOS cerros.es 2022

AYUNTAMIENTO DE SAN CRISTÓBAL DE LA LAGUNA



EXCMO. AYUNTAMIENTO DE
SAN CRISTÓBAL DE
LA LAGUNA



INCLUSIVA



B1.1 Pedestrianisation projects and provision of accessibility in public spaces.



EXCMO. AYUNTAMIENTO DE
SAN CRISTÓBAL DE
LA LAGUNA



INCLUSIVA



INSTITUTO DE LA JUVENTUD
INSTITUTO DE LA VEJEZ



B1.4) Inclusive children's playgrounds



B1.4) The "Parque Inundable" future social and environmental hydraulic project, which aims to recover part of the old wetland that gave its name to the city of La Laguna.

Inclusive leisure area for nature protection and climate action.



B2.1 All tram facilities (fixed and mobile infrastructures) are 100% accessible. The Tramway is one of the most accessible means of transport in Spain.



B2.4) 92% of the city bus fleet is accessible and 70% of the intercity fleet is accessible.

B2.6) La Laguna has 9 adapted taxis.

solicitar el servicio de Mochilas Sensitivas



INCLUSIVA



B3.3) Sensitive backpack service



INCLUSIVA



Servicio de guías intérpretes
para personas con sordoceguera
en La Laguna



25 años
ANOS

PREMIOS cermi.es 2022
a la mejor asociación
Ayuntamiento de San Cristóbal de La Laguna



B3.3) Interpreter guide service for deafblind people



Manual 01: "Relación con las administraciones públicas"



2022 junio

CS Escaneado con CamScanner



EXCMO. AYUNTAMIENTO DE SAN CRISTÓBAL DE LA LAGUNA



INCLUSIVA



B35) Training action to eradicate the digital divide



INCLUSIVA



B3.3) Sign language service for deaf people



EXCMO. AYUNTAMIENTO DE
SAN CRISTÓBAL DE
LA LAGUNA



INCLUSIVA



25 ANOS
cermi

PREMIOS cermi.es 2022
a la acción con más impacto
Ayuntamiento de San Cristóbal de La Laguna

B3.3) Provision of magnetic loops in public buildings



INCLUSIVA



B3.3) Video-visual interpreting service for deaf people

Guía de La Laguna Inclusiva



Piscinas / Bajamar PÁGINA 18

medio de **rampa** y del servicio de la silla anfibia ofrecido por un equipo de socorristas. La rampa de la piscina está situada en el lateral derecho de la piscina y cuenta con pasamanos. La rampa dentro de la piscina tiene un nivel adecuado del 5%.

Las piscinas naturales muestran a diario la **bandera** correspondiente según las condiciones del mar.

La ducha accesible es interior y está enrasada con el resto del pavimento. La superficie de la ducha está enrasada con el resto del pavimento.

La cabina de aseo accesible es unisex.

La puerta de entrada general de los aseos mide 1.10 de anchura. La puerta de la cabina del inodoro mide 90cm. de ancho.

El **inodoro** tiene un espacio de aproximación por el lado izquierdo de 1m. de anchura y una aproximación frontal de 1.10m.

El inodoro está a una altura de 45 cm y el mecanismo de descarga a 70cms.

Tiene dos barras abatibles a ambos lados situada a una altura de 72cm con una separación de 74cms entre ellas.

El **interior de la cabina** del inodoro permite realizar un giro completo a una persona usuaria de silla de ruedas.

El **lavabo** tiene un espacio libre inferior de 80 cm de

Accesibilidad física

Piscinas / Bajamar PÁGINA 22

Área de Bienestar Social

PREMIOS cermi.es 2022
a la APTOR ACCESIBILIDAD Ayuntamiento de San Cristóbal de La Laguna

EXCMO. AYUNTAMIENTO DE SAN CRISTÓBAL DE LA LAGUNA

INCLUSIVA

UNESCO PATRIMONIO DE LA HUMANIDAD

25 años ANOS

PREMIOS cermi.es 2022 a la APTOR ACCESIBILIDAD Ayuntamiento de San Cristóbal de La Laguna

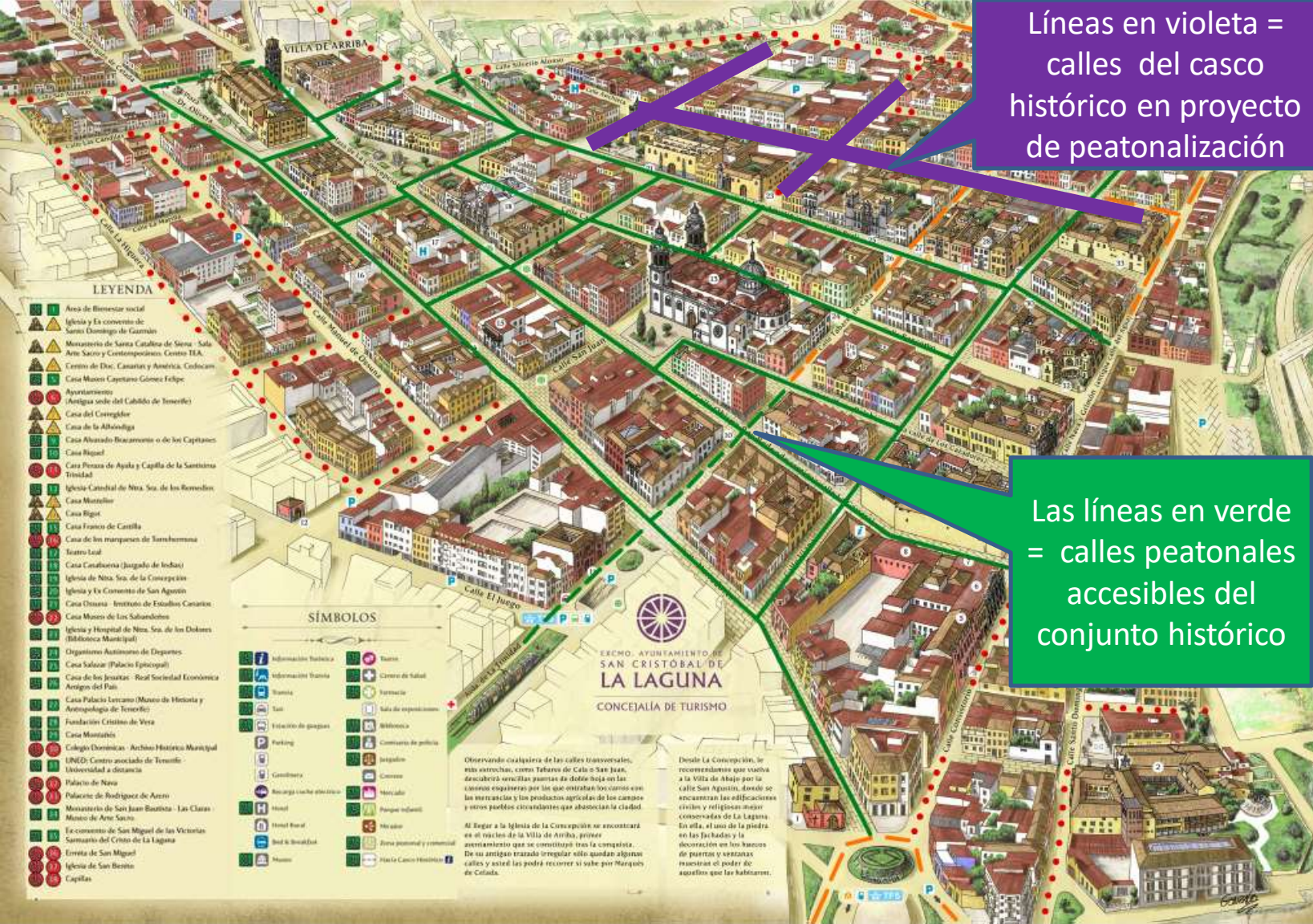
B3.3) The Guide to Inclusive La Laguna provides all the information on the offer accessible to people with physical, hearing, visual and intellectual disabilities.



INCLUSIVA



B3.3) The Guide to Inclusive La Laguna offers audio guides with audio description for the visual disabilities and sign-guides for deaf people



Líneas en violeta =
calles del casco
histórico en proyecto
de peatonalización

Las líneas en verde
= calles peatonales
accesibles del
conjunto histórico

B3.3) The Inclusive La Laguna Guide offers a map of the historic centre of the city with all the itineraries accessible to people with reduced mobility and people with low vision.



EXCMO. AYUNTAMIENTO DE
SAN CRISTÓBAL DE
LA LAGUNA



INCLUSIVA



PATRIMONIO DE LA HUMANIDAD

25^o ANIVERSARIO
del Premio Cermi.es

PREMIOS cermi.es 2022
a la mejor acción social
por mejorar la vida. Calidad de la Laguna

B3.3) Tactile models of the city for people with visual disabilities .



B3.7) Telecare service for the elderly.



INCLUSIVA



B4.1.4 Acaymo is a reference day centre for the elderly.



EXCMO. AYUNTAMIENTO DE
SAN CRISTÓBAL DE
LA LAGUNA



INCLUSIVA



TEATRO
LEAL

CULTURA ACCESIBLE

B4.1.1) Accessible historic buildings



EXCMO. AYUNTAMIENTO DE
SAN CRISTÓBAL DE
LA LAGUNA



INCLUSIVA



**BIBLIOTECA
ADRIÁN
ALEMÁN DE
ARMAS**

B4.1.1) Accessible libraries



EXCMO. AYUNTAMIENTO DE
SAN CRISTÓBAL DE
LA LAGUNA



INCLUSIVA



**BIBLIOTECA
ADRIÁN
ALEMÁN DE
ARMAS**

B4.1.1) Accessible libraries



EXCMO. AYUNTAMIENTO DE
SAN CRISTÓBAL DE
LA LAGUNA



INCLUSIVA



**BIBLIOTECA
UNED**

B4.1.1) Accessible libraries



EXCMO. AYUNTAMIENTO DE
SAN CRISTÓBAL DE
LA LAGUNA



INCLUSIVA



CASA ALVARADO
DE
BRACAMONTE O
CASA DE LOS
CAPITANES

B4.1.1) Accessible historic buildings



EXCMO. AYUNTAMIENTO DE
SAN CRISTÓBAL DE
LA LAGUNA



INCLUSIVA



FUNDACIÓN
CRISTINO DE
VERA

B4.1.1) Accessible historic buildings



EXCMO. AYUNTAMIENTO DE
SAN CRISTÓBAL DE
LA LAGUNA



INCLUSIVA



LA LAGUNA
GRAN HOTEL

B4.1.1) Accessible historic buildings



EXCMO. AYUNTAMIENTO DE
SAN CRISTÓBAL DE
LA LAGUNA



INCLUSIVA



PATRIMONIO DE LA HUMANIDAD



MUSEO
LERCARO

B4.1.1) Accessible museums



EXCMO. AYUNTAMIENTO DE
SAN CRISTÓBAL DE
LA LAGUNA



INCLUSIVA



MUSEO
CAYETANO
GÓMEZ
FELIPE

B4.1.1) Accessible museums



EXCMO. AYUNTAMIENTO DE
SAN CRISTÓBAL DE
LA LAGUNA



INCLUSIVA



**MUSEO DE
ARTE
SACRO**

B4.1.1) Accessible museums



EXCMO. AYUNTAMIENTO DE
SAN CRISTÓBAL DE
LA LAGUNA



INCLUSIVA



**OBISPADO
DE
TENERIFE**

B4.1.1) Accessible religious buildings



EXCMO. AYUNTAMIENTO DE
SAN CRISTÓBAL DE
LA LAGUNA



INCLUSIVA



**IGLESIA
CATEDRAL
NUESTRA
SEÑORA DE
LOS
REMEDIOS**

B4.1.1) Accessible religious buildings



EXCMO. AYUNTAMIENTO DE
SAN CRISTÓBAL DE
LA LAGUNA



INCLUSIVA



**REAL
SANTUARIO
DEL CRISTO**

B4.1.1) Accessible religious buildings



EXCMO. AYUNTAMIENTO DE
SAN CRISTÓBAL DE
LA LAGUNA



INCLUSIVA



AYUNTAMIENTO DE LA LAGUNA



PREMIOS *cermi.es* 2022
a las UPDAs municipales
Apoyamiento a la Ciudadanía

IGLESIA
DE SAN
BENITO

B4.1.1) Edificios religiosos accesibles



EXCMO. AYUNTAMIENTO DE
SAN CRISTÓBAL DE
LA LAGUNA



INCLUSIVA



IGLESIA DE
NUESTRA
SEÑORA DE
LA
CONCEPCIÓN

B4.1.1) Accessible religious buildings



EXCMO. AYUNTAMIENTO DE
SAN CRISTÓBAL DE
LA LAGUNA



INCLUSIVA



IGLESIA DE
LAS
CLARAS

B4.1.1) Accessible religious buildings



EXCMO. AYUNTAMIENTO DE
SAN CRISTÓBAL DE
LA LAGUNA



INCLUSIVA



COMPLEJO
DEPORTIVO
EL POLVORÍN
DE TACO

B4.1.5) Sports centres have accessible facilities



B4.1.5) Sports centres have accessible facilities



EXCMO. AYUNTAMIENTO DE
SAN CRISTÓBAL DE
LA LAGUNA



INCLUSIVA



COMPLEJO
DEPORTIVO
DE LA
CUESTA

B4.1.5) Sports centres have accessible facilities



EXCMO. AYUNTAMIENTO DE
SAN CRISTÓBAL DE
LA LAGUNA



INCLUSIVA



COMPLEJO
DEPORTIVO
DE LA
CUESTA



B4.1.5) Sports centres have accessible facilities



INCLUSIVA

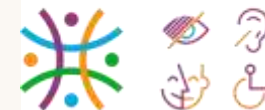


COMPLEJO
DEPORTIVO
DE SAN
BENITO

B4.1.5) Sports centres have accessible facilities



EXCMO. AYUNTAMIENTO DE
SAN CRISTÓBAL DE
LA LAGUNA



INCLUSIVA



COMPLEJO
DEPORTIVO
DE SAN
BENITO

B4.1.5) Los polideportivos cuentan con instalaciones accesibles



EXCMO. AYUNTAMIENTO DE
SAN CRISTÓBAL DE
LA LAGUNA



INCLUSIVA



**ESTADIO
MUNICIPAL
FRANCISCO
PERAZA LA
MANZANILLA**

B4.1.5) Sports centres have accessible facilities

Before the project



After the project



Before the project



After the project



B4.1.3) La Laguna has rehabilitated 200 social housing units in Padre Anchieta affected by aluminosis and belonging to vulnerable families (including families with dependent children, elderly and disabled people). A further 439 social housing units are currently being rehabilitated.



INCLUSIVA



B4.1.4) Acaymo is a reference day centre for the elderly.



Future project:
Provision of an
indoor athletics
module in the
Francisco Peraza
La Manzanilla
Stadium in La
Laguna.



EXCMO. AYUNTAMIENTO DE
SAN CRISTÓBAL DE
LA LAGUNA



INCLUSIVA



Future project:
Casa Menéndez, a
large cultural
space of reference
in the Gracia-
Finca España area.





INCLUSIVA



B4.2.1) Social Work Units and the new Social Care Office. The OAS Social Care and Information Office carried out more than 12,500 procedures in its first year.



B4.2.4) The City Council of La Laguna offers the home help service.



B4.2.3) Municipal financial aid:
The Social Welfare Area allocates an average of 2 million euros annually to more than 20 lines of Municipal Economic Benefits (PEM).



B4.22 PERCUSSION WORKSHOPS FOR PEOPLE WITH INTELLECTUAL DISABILITIES



EXCMO. AYUNTAMIENTO DE
SAN CRISTÓBAL DE
LA LAGUNA



INCLUSIVA



B4.22) EDUCATIONAL FILM FESTIVAL WITH THE PARTICIPATION OF PEOPLE WITH INTELLECTUAL DISABILITIES



Me gusta Comentar Compartir



Me gusta Comentar Compartir



EXCMO. AYUNTAMIENTO DE SAN CRISTÓBAL DE LA LAGUNA



INCLUSIVA



PATRONATO DE LA HUMANIDAD



B4.22 PAINTING EXHIBITION OF PERSONS WITH INTELLECTUAL DISABILITIES



EXCMO. AYUNTAMIENTO DE
SAN CRISTÓBAL DE
LA LAGUNA



INCLUSIVA



PATrimonio de la Humanidad



PREMIOS cermi.es 2022
a las ONGs asociativas
Apoyamiento a las ONGs asociativas

B4.22 INCLUSIVE EVENTS WHERE PEOPLE WITH INTELLECTUAL DISABILITIES ACTIVELY PARTICIPATE




EXCMO. AYUNTAMIENTO DE
SAN CRISTÓBAL DE
LA LAGUNA



INCLUSIVA



B4.25 GUIDED TOURS SERVICE FOR PEOPLE WITH PHYSICAL, VISUAL, HEARING AND INTELLECTUAL DISABILITIES B4.25 FOLKLORE WORKSHOPS FOR PEOPLE WITH INTELLECTUAL DISABILITIES



EXCMO. AYUNTAMIENTO DE
SAN CRISTÓBAL DE
LA LAGUNA



INCLUSIVA



25 ANOS
CERMI
PREMIOS cermi.es 2022
a la mejor actividad social
Apoyada por el Ayuntamiento de San Cristóbal de La Laguna

B4.25 INCLUSIVE FOLKLORE WORKSHOPS FOR DEAF, AND DEAFBLIND PEOPLE AND PEOPLE WITH INTELLECTUAL DISABILITY



EXCMO. AYUNTAMIENTO DE
SAN CRISTÓBAL DE
LA LAGUNA



INCLUSIVA



B4.25 WHALE WATCHING EXCURSIONS FOR PEOPLE WITH PHYSICAL, VISUAL HEARING AND INTELLECTUAL DISABILITIES



En compañía de Santiago del Sotillo se realizará la publicación de un calendario de actividades que permitan conocer y disfrutar de la riqueza natural de la zona, así como de la belleza de nuestro entorno. Para ello se ha elaborado un calendario de actividades.

El Proyecto educativo ofrece una experiencia en el entorno natural y permite desarrollar habilidades cognitivas, emocionales y sociales. Además, se fomenta el respeto por el medio ambiente y el conocimiento de la biodiversidad local. Las actividades se adaptarán a las necesidades de cada participante, así como a las características del entorno natural.



CALDERÓN TROPICAL
Se encuentra distribuido en el Océano Atlántico y el Océano Índico.
Es más conocido como ballena piloto de dientes cortos. Esta ballena se relaciona con sus delfines cortos.



PARDELA CENICIENTA
Se encuentra distribuido en el Océano Atlántico y el Océano Índico.
Esta ave marítima vive en el mar y solo se acerca a la costa para comer.



DELFIN MULAR
Se encuentra distribuido en el Océano Atlántico y el Océano Índico.
Las regiones costeras de los continentes de América y el Océano Índico poseen el mayor número de individuos.



INCLUSIVA



B4.25 WHALE WATCHING EXCURSIONS FOR PEOPLE WITH PHYSICAL, VISUAL HEARING AND INTELLECTUAL DISABILITIES



INCLUSIVA



B4.25 CAMPAMENTO MULTIDEPORTE ADAPTADO PARA NIÑOS CON DISCAPACIDAD FÍSICA, VISUAL AUDITIVA E INTELECTUAL



EXCMO. AYUNTAMIENTO DE
SAN CRISTÓBAL DE
LA LAGUNA



INCLUSIVA



B4.25 ADAPTED MULTISPORT CAMP FOR CHILDREN WITH PHYSICAL, VISUAL HEARING AND INTELLECTUAL DISABILITIES



EXCMO. AYUNTAMIENTO DE
SAN CRISTÓBAL DE
LA LAGUNA



INCLUSIVA



B4.25 ASSISTED BATHING SERVICE IN THE BAJAMAR SWIMMING POOLS



EXCMO. AYUNTAMIENTO DE
SAN CRISTÓBAL DE
LA LAGUNA

INICIATIVA



CUIDADES
que caminan

ciudades
amigables
con las personas mayores

B4.25 SERVICE OF THE TRICYCLE ADAPTED FOR PEOPLE WITH REDUCED MOBILITY



C) Commitment

Manifiesto por los derechos de las personas con discapacidad

- Incorporar lengua de signos en los actos públicos, sistemas de comunicación alternativos y bucles magnéticos para las **personas con sordera**.
- Facilitar la comunicación con las personas con discapacidad intelectual o con déficit del desarrollo, con textos en lectura fácil y señalética inclusiva.
- Facilitar que las **personas con discapacidad visual** puedan desplazarse y utilizar los servicios con libertad.
- Eliminar las barreras físicas en el municipio para que las personas con **discapacidad física** puedan moverse libremente y utilizar los servicios en igualdad de condiciones.
- Promover campañas de sensibilización para eliminar ideas falsas sobre las personas con **problemas de salud mental**.
- Promover la integración laboral, el ocio inclusivo y la convivencia en los espacios públicos para **eliminar la discriminación** hacia las personas con discapacidad.

manifiesto

caminamos,
vemos, oímos,
soñamos



INCLUSIVA



**THE CITY COUNCIL OF LAGUNA HAS APPROVED AN
INSTITUTIONAL MANIFESTO FOR THE QUALITY OF LIFE OF
PEOPLE WITH DISABILITIES**

C) Commitment



INCLUSIVA



La Laguna has approved the Regulations of the Council for Disability and Promotion of Personal Autonomy

C) Commitment



EXCMO. AYUNTAMIENTO DE
SAN CRISTÓBAL DE
LA LAGUNA



INCLUSIVA



La Laguna has the Council for Disability and Promotion of Personal Autonomy

C) Commitment



EXCMO. AYUNTAMIENTO DE
SAN CRISTÓBAL DE
LA LAGUNA



INCLUSIVA



PATRIMONIO DE LA HUMANIDAD



LA LAGUNA HAS AN OMBUDSWOMAN FOR PEOPLE WITH DISABILITIES

C) Commitment



EXCMO. AYUNTAMIENTO DE
SAN CRISTÓBAL DE
LA LAGUNA



INCLUSIVA



**ACCESSIBILITY PLAN 2005 AND
PLAN FOR ACCESSIBILITY AND CARE FOR PEOPLE
WITH DISABILITIES 2016-2020**

C) Commitment



EXCMO. AYUNTAMIENTO DE
SAN CRISTÓBAL DE
LA LAGUNA



INCLUSIVA



PLAN FOR ACCESSIBILITY AND CARE FOR PEOPLE WITH DISABILITIES 2023-2027



EXCMO. AYUNTAMIENTO DE
SAN CRISTÓBAL DE
LA LAGUNA



INCLUSIVA



PATRIMONIO DE LA HUMANIDAD

25 **cermi**
AÑOS

COMITÉ ESPAÑOL
DE REPRESENTANTES
DE PERSONAS
CON DISCAPACIDAD

PREMIOS cermi.es 2022
A LA MEJOR ACCIÓN LOCAL
Ayuntamiento de San Cristóbal de La Laguna



EXCMO. AYUNTAMIENTO DE
SAN CRISTÓBAL DE
LA LAGUNA



PATRIMONIO DE LA HUMANIDAD



D) D1) CITY INITIATIVES THAT HAVE IMPROVED EQUAL ACCESS AND QUALITY OF LIFE FOR PERSONS WITH DISABILITIES

D: B414) Acaymo Day Centre (for the elderly): 131 elderly people attended during 2022. User rating: 97.8%, up two points 2021.



EXCMO. AYUNTAMIENTO DE
SAN CRISTÓBAL DE
LA LAGUNA



INCLUSIVA



D1) CITY INITIATIVES THAT HAVE IMPROVED EQUAL ACCESS AND QUALITY OF LIFE FOR PERSONS WITH DISABILITIES

D: B33) La Laguna provides 250 interpreting services for deaf and deafblind people in less than a year.



EXCMO. AYUNTAMIENTO DE
SAN CRISTÓBAL DE
LA LAGUNA
BIENESTAR SOCIAL Y CALIDAD DE VIDA



De La Laguna
más ciudadanía

AR
ASOCIACIÓN
RAYUELA

Manual 01: "Relación con las administraciones públicas"



2022 junio

CS Escaneado con CamScanner

EXCMO. AYUNTAMIENTO DE
SAN CRISTÓBAL DE
LA LAGUNA



INCLUSIVA



D) D1) CITY INITIATIVES THAT HAVE IMPROVED EQUAL ACCESS AND QUALITY OF LIFE FOR PERSONS WITH DISABILITIES

D: B35) The training action to eradicate the digital divide has been given to the 35 associations of the elderly in La Laguna.




EXCMO. AYUNTAMIENTO DE
SAN CRISTÓBAL DE
LA LAGUNA



INCLUSIVA



25 años

PREMIOS cermiles 2022

D1) CITY INITIATIVES THAT HAVE IMPROVED EQUAL ACCESS AND QUALITY OF LIFE FOR PERSONS WITH DISABILITIES

D: B37) The free home telecare service of La Laguna serves an annual average of 350 elderly people



D1) CITY INITIATIVES THAT HAVE IMPROVED EQUAL ACCESS AND QUALITY OF LIFE FOR PERSONS WITH DISABILITIES

D: B422) Folklore Inclusivo has created several dance groups (two specifically for people with intellectual disabilities), two for deaf people and two for deafblind people. There is also a singing group. This workshop is unique in the world



INCLUSIVA



D1) CITY INITIATIVES THAT HAVE IMPROVED EQUAL ACCESS AND QUALITY OF LIFE FOR PERSONS WITH DISABILITIES

D: B422) The percussion workshops have been attended by 60 people with intellectual disabilities and elderly.



EXCMO. AYUNTAMIENTO DE
SAN CRISTÓBAL DE
LA LAGUNA



INCLUSIVA



D1) CITY INITIATIVES THAT HAVE IMPROVED EQUAL ACCESS AND QUALITY OF LIFE FOR PERSONS WITH DISABILITIES

D: B423) La Laguna grants annual aid to more than 100 people with disabilities, amounting to 120,000 or 150,000 euros.



AYUNTAMIENTO DE
SAN CRISTÓBAL DE
LA LAGUNA



INCLUSIVA



INTERIORIO DE LA SALUD

25 ANOS
RMI

PREMIOS cermi.es 2022
a la mejor acción social
Ayuntamiento de San Cristóbal de La Laguna

D1) CITY INITIATIVES THAT HAVE IMPROVED EQUAL ACCESS AND QUALITY OF LIFE FOR PERSONS WITH DISABILITIES

D: B424) 1,200 users (people with disabilities, mostly elderly people) are beneficiaries of the home help service. For 80% of the users it is free of charge.



EXCMO. AYUNTAMIENTO DE
SAN CRISTÓBAL DE
LA LAGUNA



INCLUSIVA



25 ANOS
cermi

PREMIOS cermi.es 2022
a la mejor iniciativa
Ayuntamiento de San Cristóbal de La Laguna

D) D1) CITY INITIATIVES THAT HAVE IMPROVED EQUAL ACCESS AND QUALITY OF LIFE FOR PERSONS WITH DISABILITIES

D: B425) The guided tours service has a user satisfaction rate of 93.8%. A total of 300 people have participated in the guided tours since 2021.



EXCMO. AYUNTAMIENTO DE
SAN CRISTÓBAL DE
LA LAGUNA



INCLUSIVA



D1) CITY INITIATIVES THAT HAVE IMPROVED EQUAL ACCESS AND QUALITY OF LIFE FOR PERSONS WITH DISABILITIES

D: B425) Every year 110 people with disabilities participate in the inclusive whale watching excursions and their participation is growing.



EXCMO. AYUNTAMIENTO DE
SAN CRISTÓBAL DE
LA LAGUNA



INCLUSIVA



D2) CITY INITIATIVES THAT HAVE ALSO BENEFITED OTHER SECTORS OF THE POPULATION

D: B1.1) The implementation of this project of the historical complex has allowed to gain new spaces for the enjoyment of citizens (especially the elderly, people with disabilities and families with children).



EXCMO. AYUNTAMIENTO DE
SAN CRISTÓBAL DE
LA LAGUNA



INCLUSIVA



INSTITUTO DE LA IGUALDAD



D2) CITY INITIATIVES THAT HAVE ALSO BENEFITED OTHER SECTORS OF THE POPULATION

D: B12) The barrier elimination plans have enabled the creation of accessible routes so that everyone can move around independently and safely.



INCLUSIVA



PREMIOS 2022

AYUNTAMIENTO DE SAN CRISTÓBAL DE LA LAGUNA

D2) CITY INITIATIVES THAT HAVE ALSO BENEFITED OTHER SECTORS OF THE POPULATION

D: B21 The Tramway Tramway is one of the most inclusive means of transport in Spain and Europe and has received more than 6 awards, one of which was awarded by the UN in 2021. 11% of passengers are disabled and 24% are over 60 years of age.



D2) CITY INITIATIVES THAT HAVE ALSO BENEFITED OTHER SECTORS OF THE POPULATION

D: **B412**)The Special Plan for the Protection of the Historical Complex has enabled the creation of new buildings and public spaces, enhancing the city as a tourist and cultural attraction, leisure and shopping area, accessible to all.

Before the project



After the project



Before the project



After the project



D2) CITY INITIATIVES THAT HAVE ALSO BENEFITED OTHER SECTORS OF THE POPULATION

D: B413) La Laguna has completed 200 homes in the Padre Anchieta housing development. This initiative benefits a total of 200 families. A total of 349 more homes are currently being refurbished for the same purpose.



EXCMO. AYUNTAMIENTO DE
SAN CRISTÓBAL DE
LA LAGUNA



INCLUSIVA



PREMIOS cermi.es 2022
a la mejor acción social
Ayuntamiento de San Cristóbal de La Laguna

D2) CITY INITIATIVES THAT HAVE ALSO BENEFITED OTHER SECTORS OF THE POPULATION

D: B421) Social services attended to almost 28,000 appointments in 2021 and managed almost 4,500 economic aids worth almost 1.5 million.



INCLUSIVA



D2) CITY INITIATIVES THAT HAVE ALSO BENEFITED OTHER SECTORS OF THE POPULATION

D: B425) During 2022, 52 direct actions for the elderly were carried out with 41 weeks of training workshops throughout the municipality and more than 300 transport services, involving 16,000 people over 60 years of age.



INCLUSIVA

25 ANOS

PREMIOS cermi.es 2022

Aplicación de la Ley de Accesibilidad Universal

E) PLANS AND INITIATIVES TO CONTINUE THESE EFFORT IN THE FUTURE

E1) La Laguna, in 2023 to ensure the sustainability of the actions offered to citizens has an annual budget of around 227 million euros, the Department of Social Welfare has 30 million euros and the Department of infrastructure works and accessibility, with 17 million. The City Council has incorporated accessibility in its policies and strategies. A large amount of investment has been allocated to the built environment, roads, public spaces, services and ICTs.

In La Laguna, the quality of initiatives is guaranteed by having solid structures such as the Disability Council, the Council for the Elderly, the Children's Council, their regulations, strategic plans, councils with their own budgets and staff.

E2) The future projects are: **(E2.1)** El Parque Inundable "Flooded park", **(E2.2)** the project for the first phase of the Sports Complex in Tejina (115,000 euros) and **(E2.3)** the project for the construction of the Municipal School of Music in Finca España (150,000 euros);

The plan also includes 350,000 euros for accessibility improvement actions.

This is a budget whose main focus is on people and the defence of the most vulnerable groups.



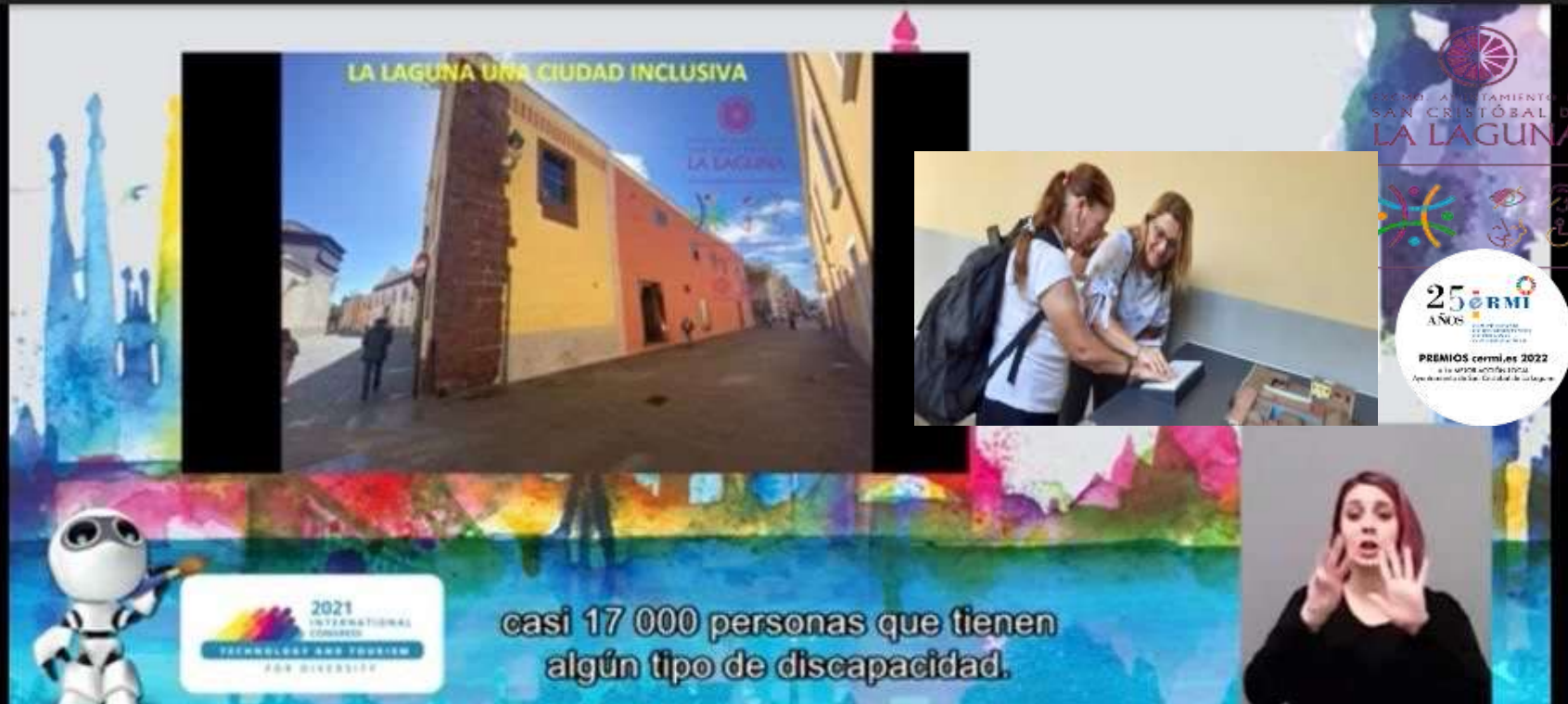
EXCMO. AYUNTAMIENTO DE
SAN CRISTÓBAL DE
LA LAGUNA



INCLUSIVA



Fa) La Laguna has a Council for Disability and Promotion of Personal Autonomy.



**Fb) Exchange of good practices:
Participation in the IV International
Congress on Tourism and Disability 2021**



EXCMO. AYUNTAMIENTO DE
SAN CRISTÓBAL DE
LA LAGUNA



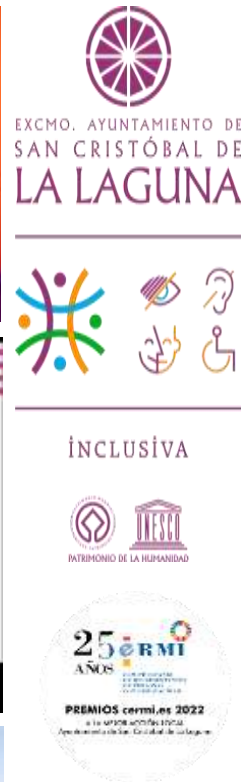
INCLUSIVA

25 años
ANOS

PREMIOS 2022
A LA ACCIÓN SOCIAL

del Ayuntamiento de San Cristóbal de La Laguna

FB) Awareness-raising campaigns for the visibility of people with disabilities



H.1 EL PUNTO NARANJA (ORANGE POINT) OFFERS ITS INCLUSIVE SERVICES AT OUTDOOR EVENTS



EXCMO. AYUNTAMIENTO DE
SAN CRISTÓBAL DE
LA LAGUNA



INCLUSIVA



H.1 EL PUNTO NARANJA (ORANGE POINT) OFFERS ITS INCLUSIVE SERVICES IN THE NOCHE EN BLANCO (NIGHT IN WHITE)



EXCMO. AYUNTAMIENTO DE
SAN CRISTÓBAL DE
LA LAGUNA



INCLUSIVA



25^º ANOS
CERMI

PREMIOS cermi.es 2022
a la categoría 100102
Ayuntamiento de San Cristóbal de La Laguna

H.2 NATURAL ACCESSIBLE SWIMMING POOLS OF BAJAMAR



INCLUSIVA



H.3 SUSTAINABLE TOURISM OFFICE AND SEA AND FISHING INTERPRETATION CENTRE IN PUNTA DEL HIDALGO



EXCMO. AYUNTAMIENTO DE
SAN CRISTÓBAL DE
LA LAGUNA



INCLUSIVA



H.4 VISITOR CENTRE AND SENDERO DE LOS SENTIDOS (TRAIL OF THE SENSES)



EXCMO. AYUNTAMIENTO DE
SAN CRISTÓBAL DE
LA LAGUNA



INCLUSIVA



25 años
ANOS

PREMIOS comLes 2022
Ayuntamiento de San Cristóbal de La Laguna

H.4 VISITOR CENTRE AND SENDERO DE LOS SENTIDOS (TRAIL OF THE SENSES)



EXCMO. AYUNTAMIENTO DE
SAN CRISTÓBAL DE
LA LAGUNA



INCLUSIVA



25^o ANIVERSARIO
AÑOS

PREMIOS comLes 2022
Ayuntamiento de San Cristóbal de La Laguna

H.4 VISITOR CENTRE AND SENDERO DE LOS SENTIDOS (TRAIL OF THE SENSES)

San Cristóbal de La Laguna



EXCMO. AYUNTAMIENTO DE
SAN CRISTÓBAL DE
LA LAGUNA



INCLUSIVA

